



www.studio-vedette.it

LO STUDIO VEDETTTE: I TRATTAMENTI E L'EFFICACIA NELLA PRATICA CLINICA

Roberto Diecidue

Osservatorio Epidemiologico Dipendenze Regione Piemonte

per il Gruppo di Coordinamento Nazionale VEdeTTE

OBIETTIVI

- VALUTAZIONE EFFICACIA dei TRATTAMENTI PER LA TOSSICODIPENDENZA DA HEROINA:
 1. Riduzione della mortalità acuta correlata all'uso di eroina
 2. Ritenzione in trattamento

STRUMENTI

- **Questionario di Ingresso:**
controllo dei fattori di
confondimento
- **Scheda Registrazione**
Interventi: ogni singolo
intervento somministrato
all'utente

Da settembre 1998
a marzo 2001



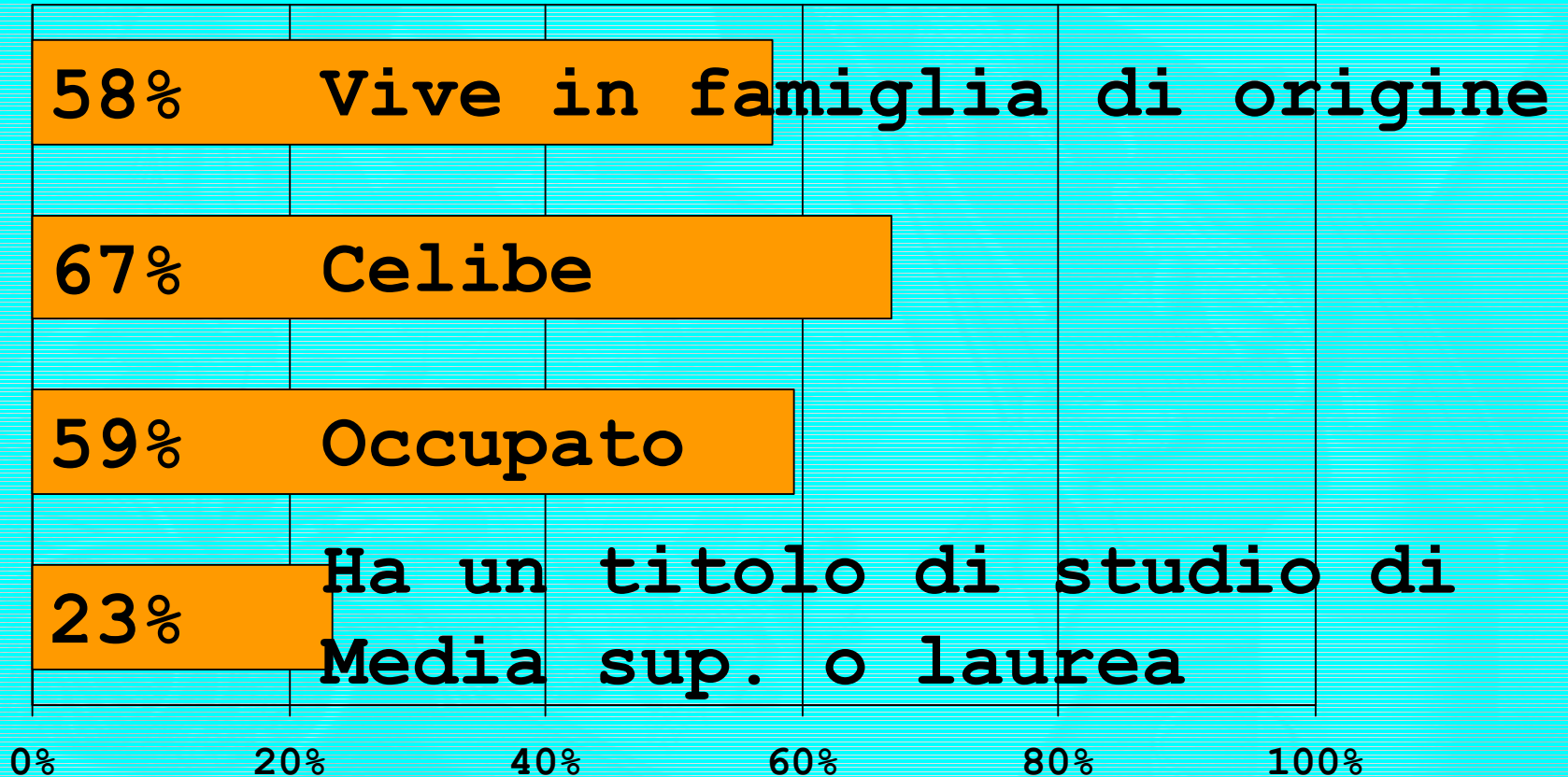
SerT 115/554

Proposto a 15779

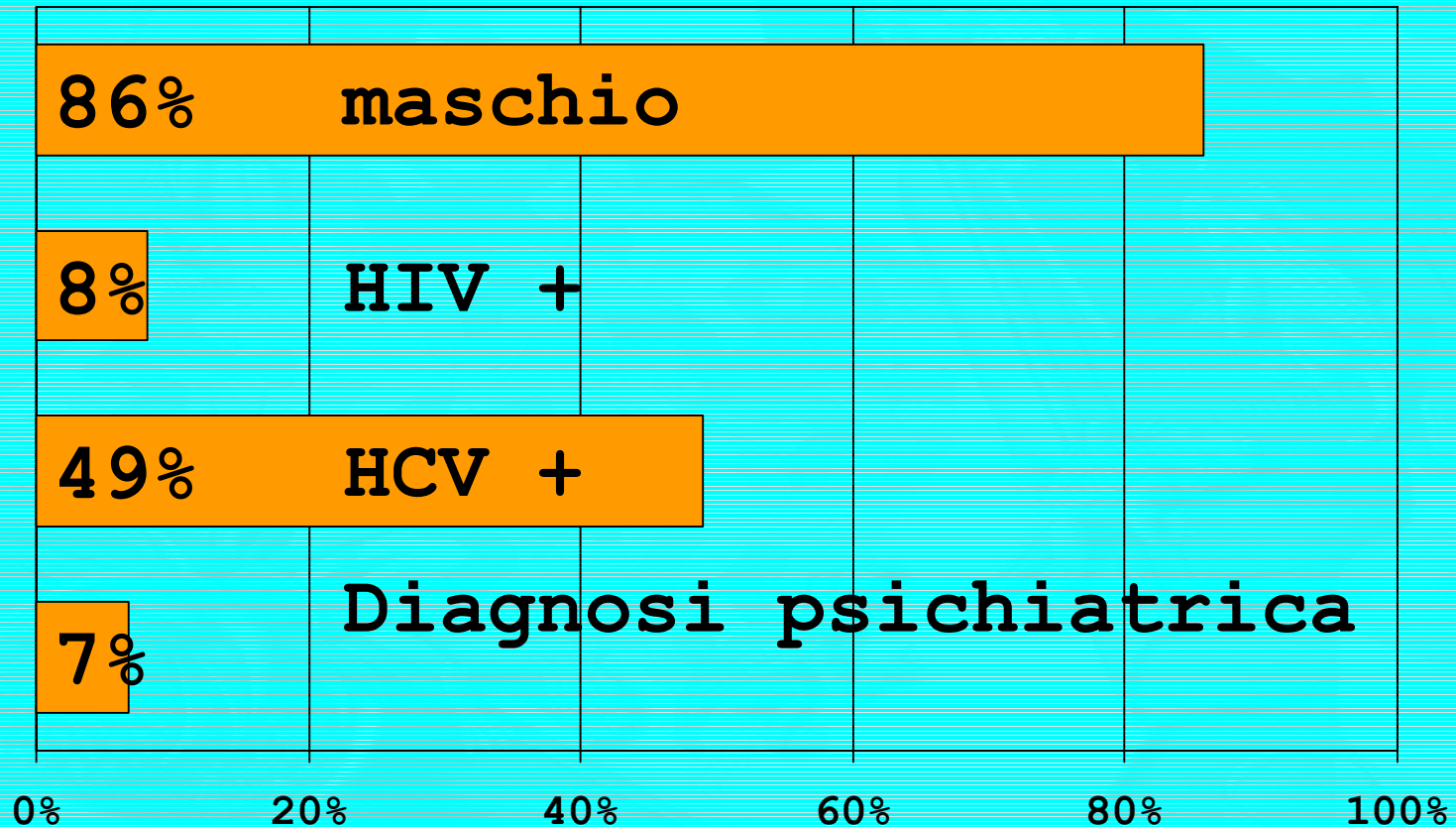
Consensi 11903
(75,4%)

Analizzati 10454

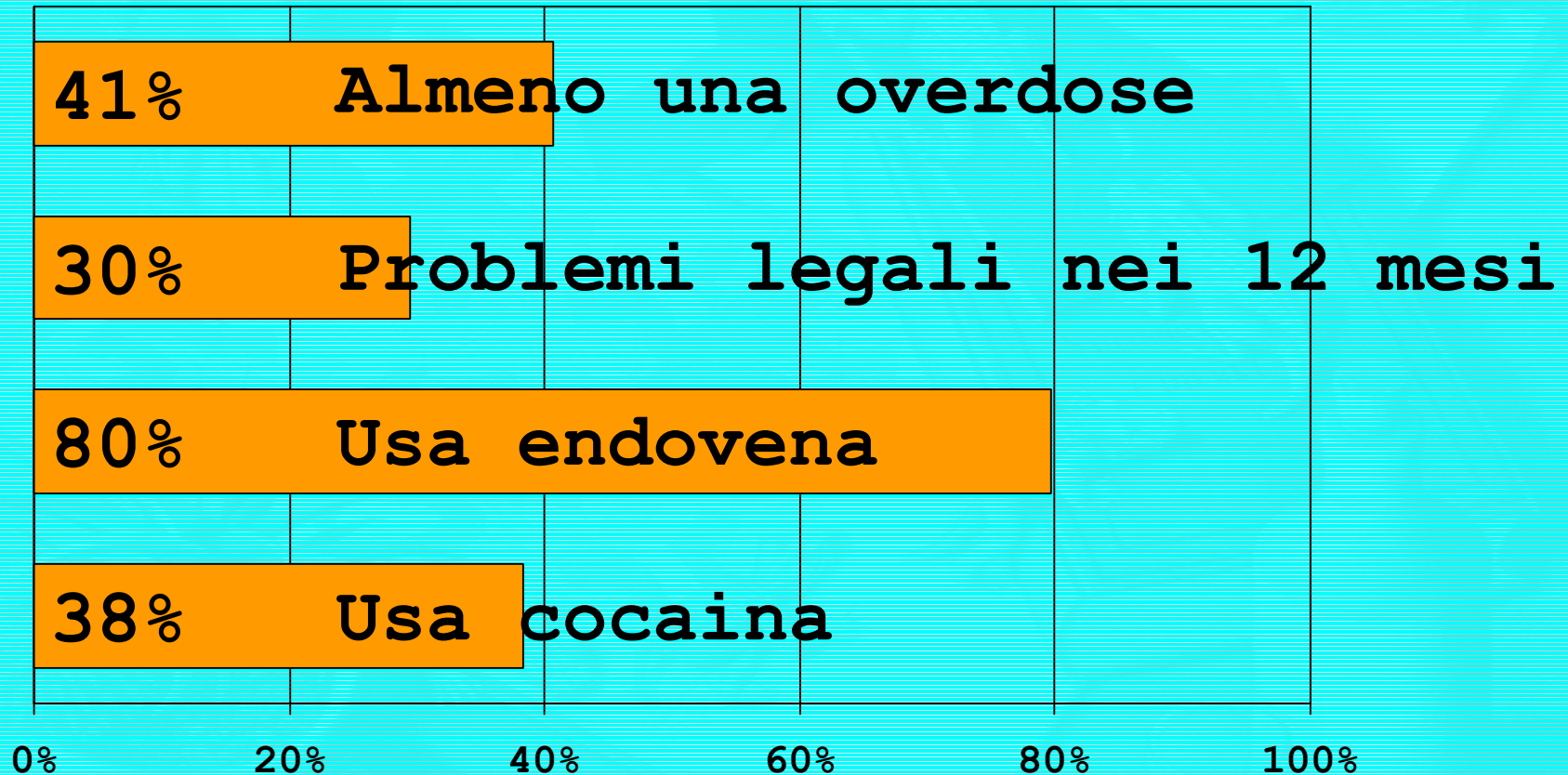
CONSENSI



CONSENSI



CONSENSI



CONSENSI

media *D.S*

Età all'arruolamento **31,1** *6,2*

Età primo uso eroina **19,6** *4,3*

Età primo trattamento **24,6** *5,4*

Latenza **5,2** *4,4*

Età prima overdose **24,1** *5,2*

TRATTAMENTI

farmacologici

metadone mantenimento
metadone scalare
naltrexone
disintossicazione con sintomatici
sintomatici non sostitutivi

residenziali

comunità residenziale
comunità semi-residenziale
centro crisi

psico-sociali

psicoterapia
sostegno
consulenza
orientamento e borsa lavoro

N=4018

METADONE MANTENIMENTO

TRATTAMENTO	94,9%
NESSUN TRATTAMENTO	5,1%

Fine Concordata	33,2%
-----------------	-------

In corso 46,4%

Drop-out	20,4%
----------	-------

TRATTAMENTO	80,2%
NESSUN TRATTAMENTO	19,8%

1° ciclo

2° ciclo

N=4018

METADONE MANTENIMENTO

TRATTAMENTO	94,9%
NESSUN TRATTAMENTO	5,1%

Fine Concordata	33,2%
-----------------	-------

In corso 46,4%

Drop-out	20,4%
----------	-------

MANTENIMENTO	40,6%
DETOSSIFICAZIONE	12,9%
SOSTEGNO-CONSULENZA	15,6%

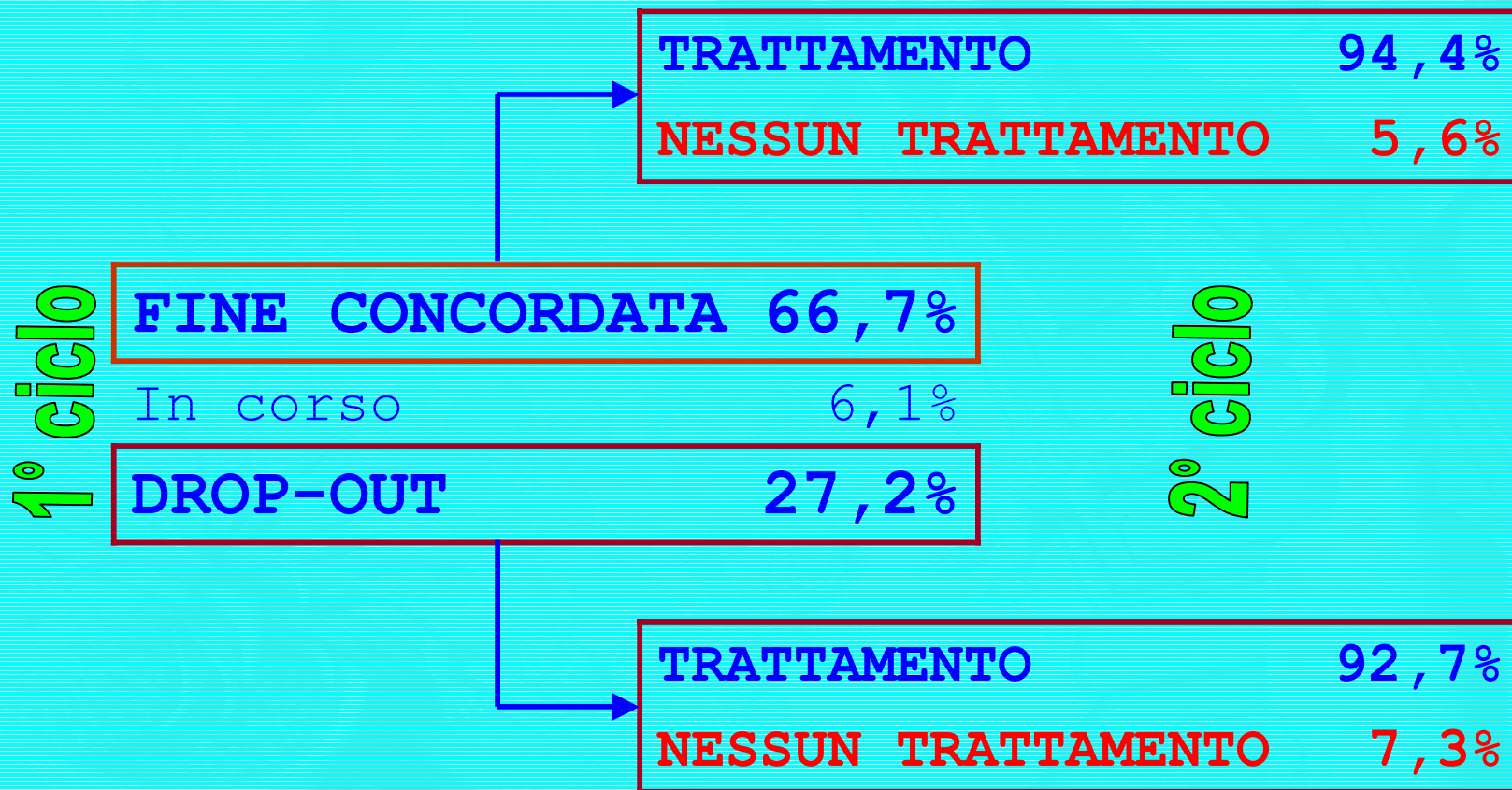
1° ciclo

2° ciclo

DETOSSIFICAZIONE

con METADONE

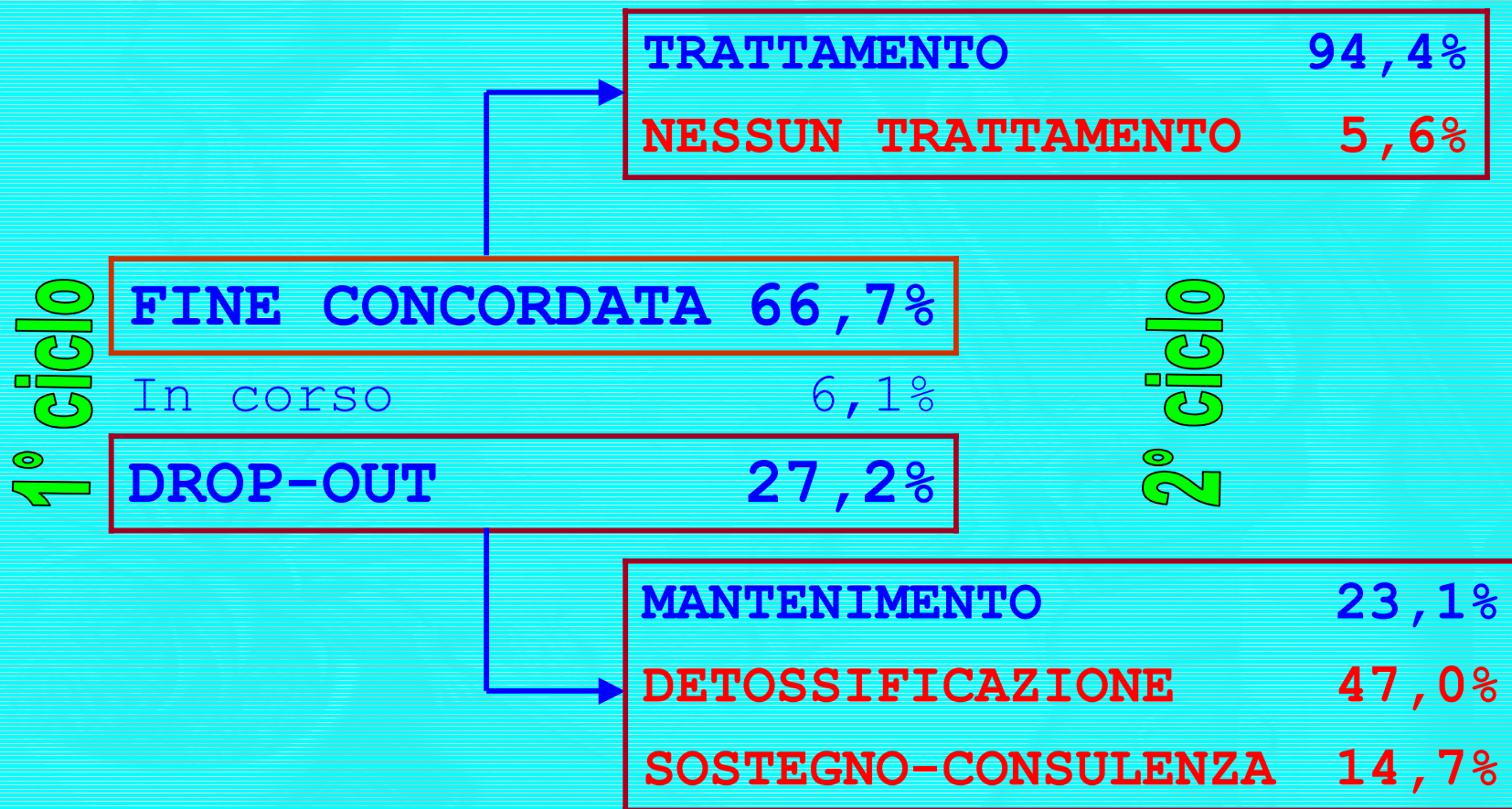
N=1718



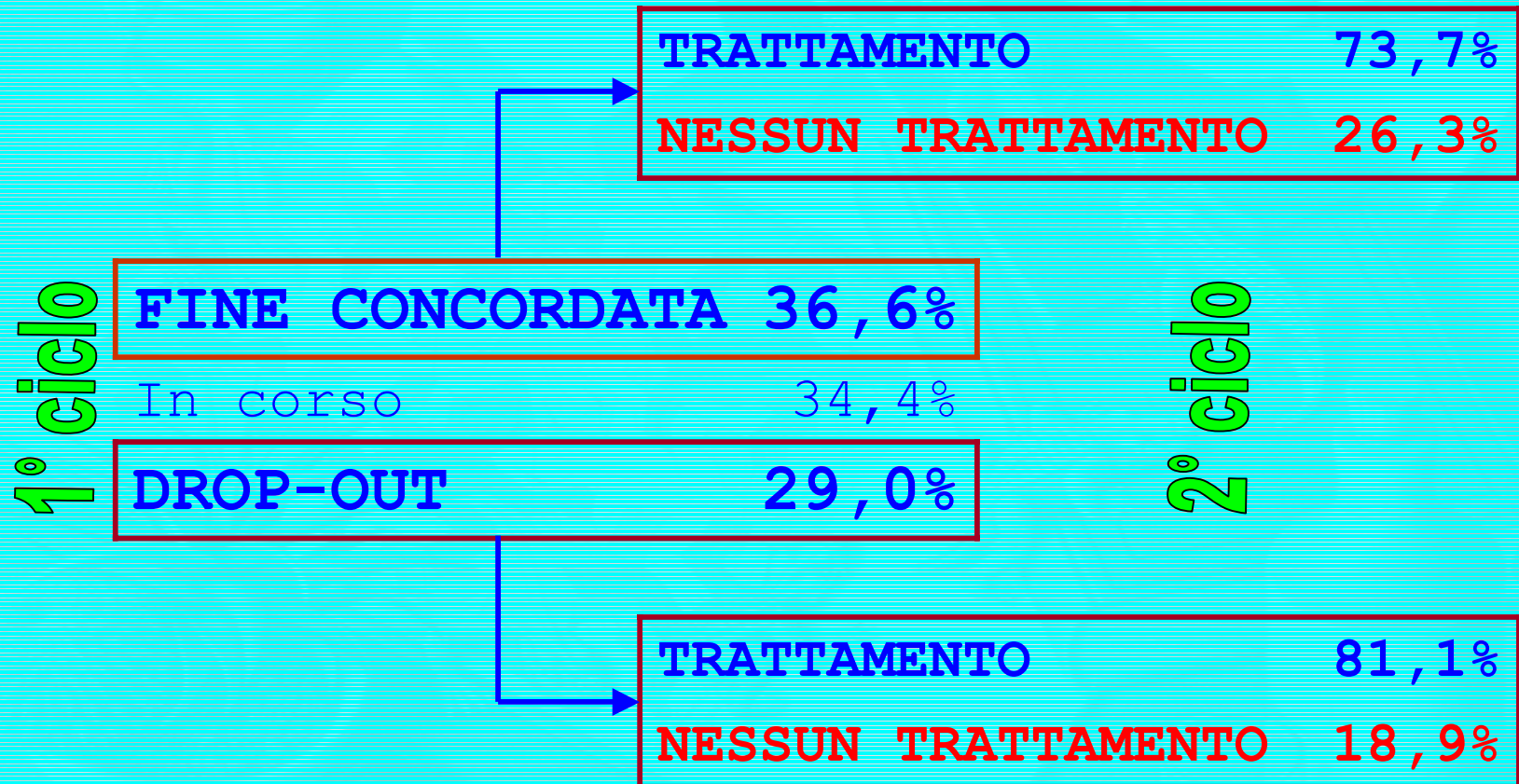
DETOSSIFICAZIONE

con METADONE

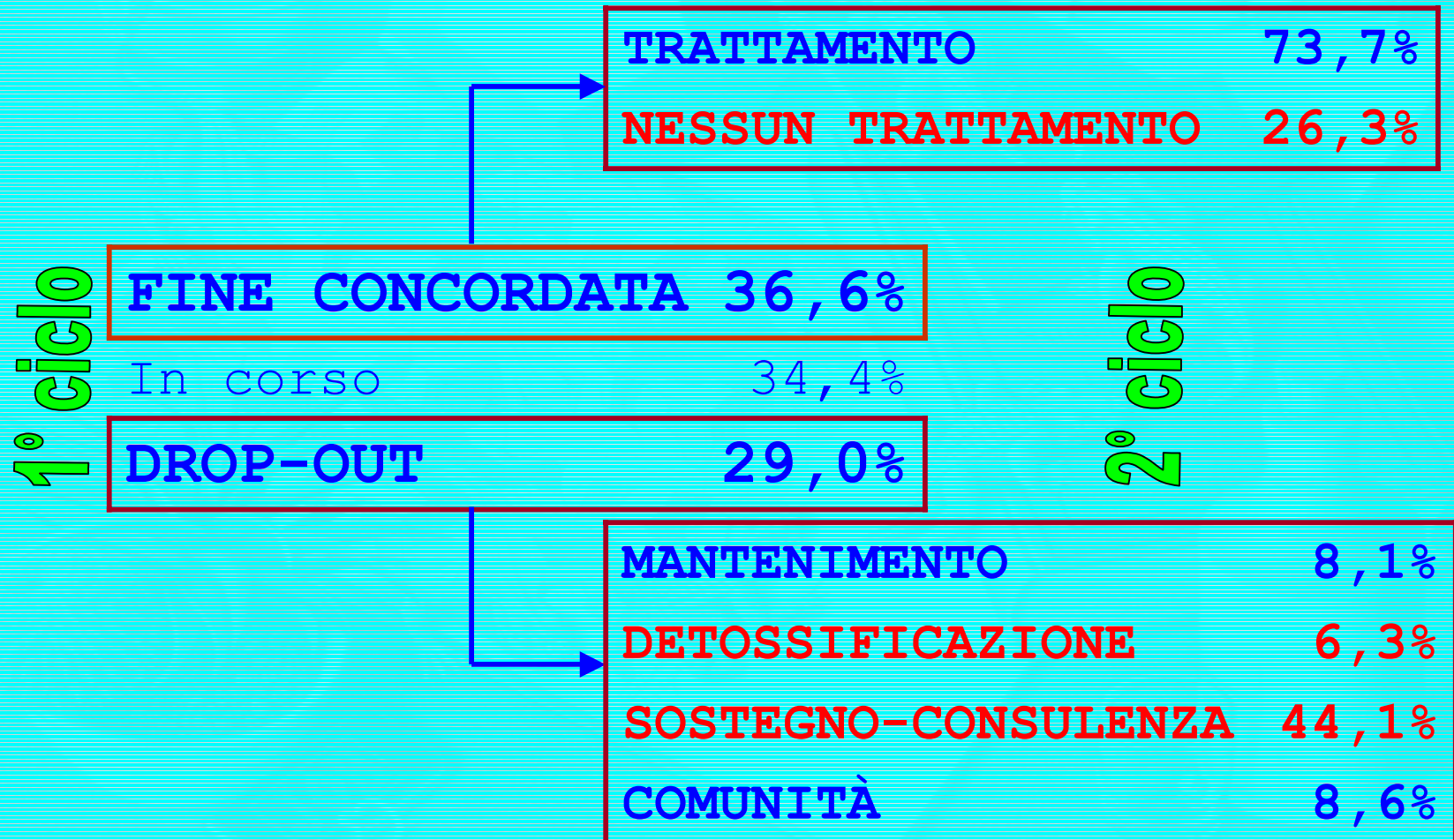
N=1718



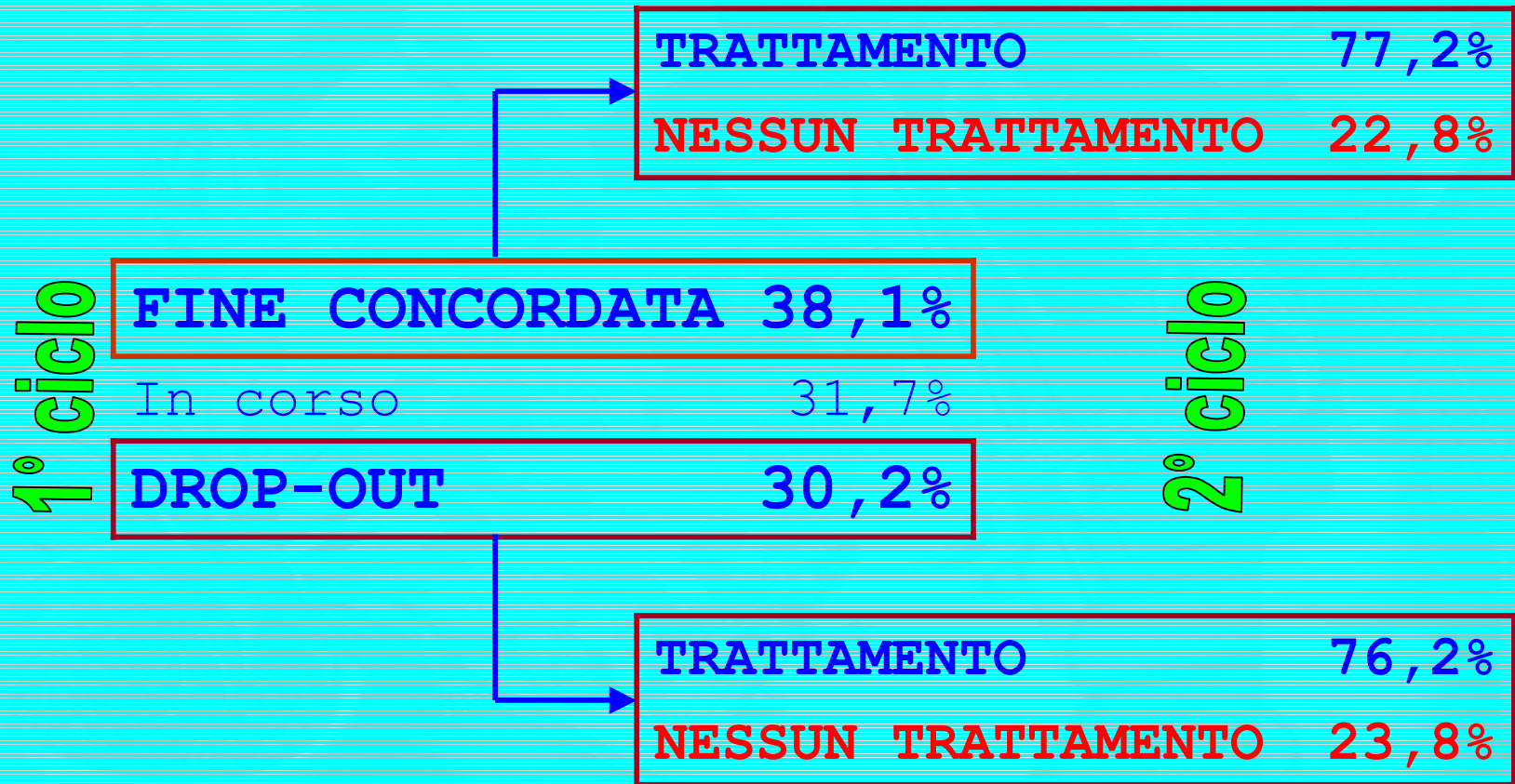
COMUNITÀ TERAPEUTICA



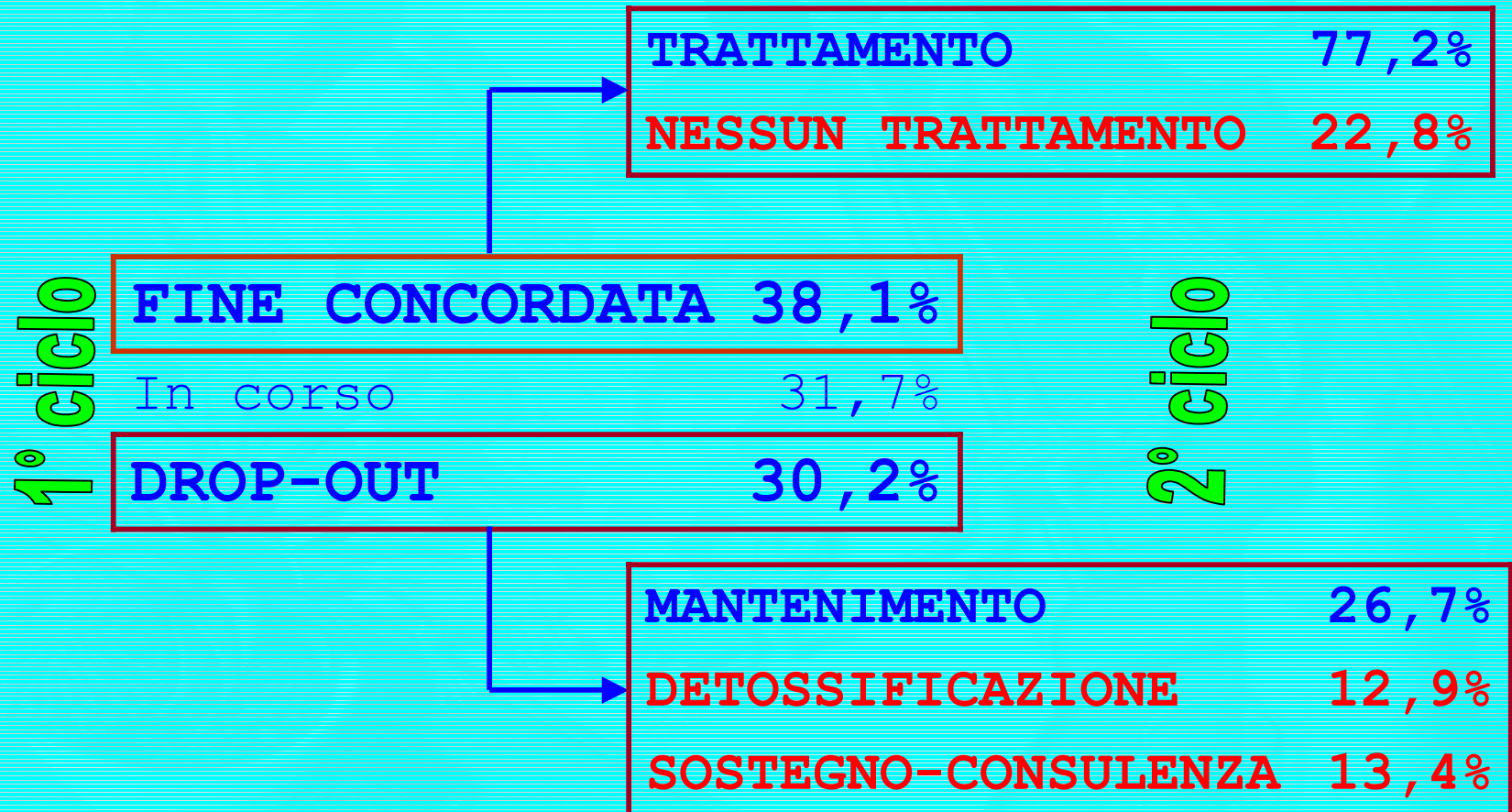
COMUNITÀ TERAPEUTICA



PSICOTERAPIA

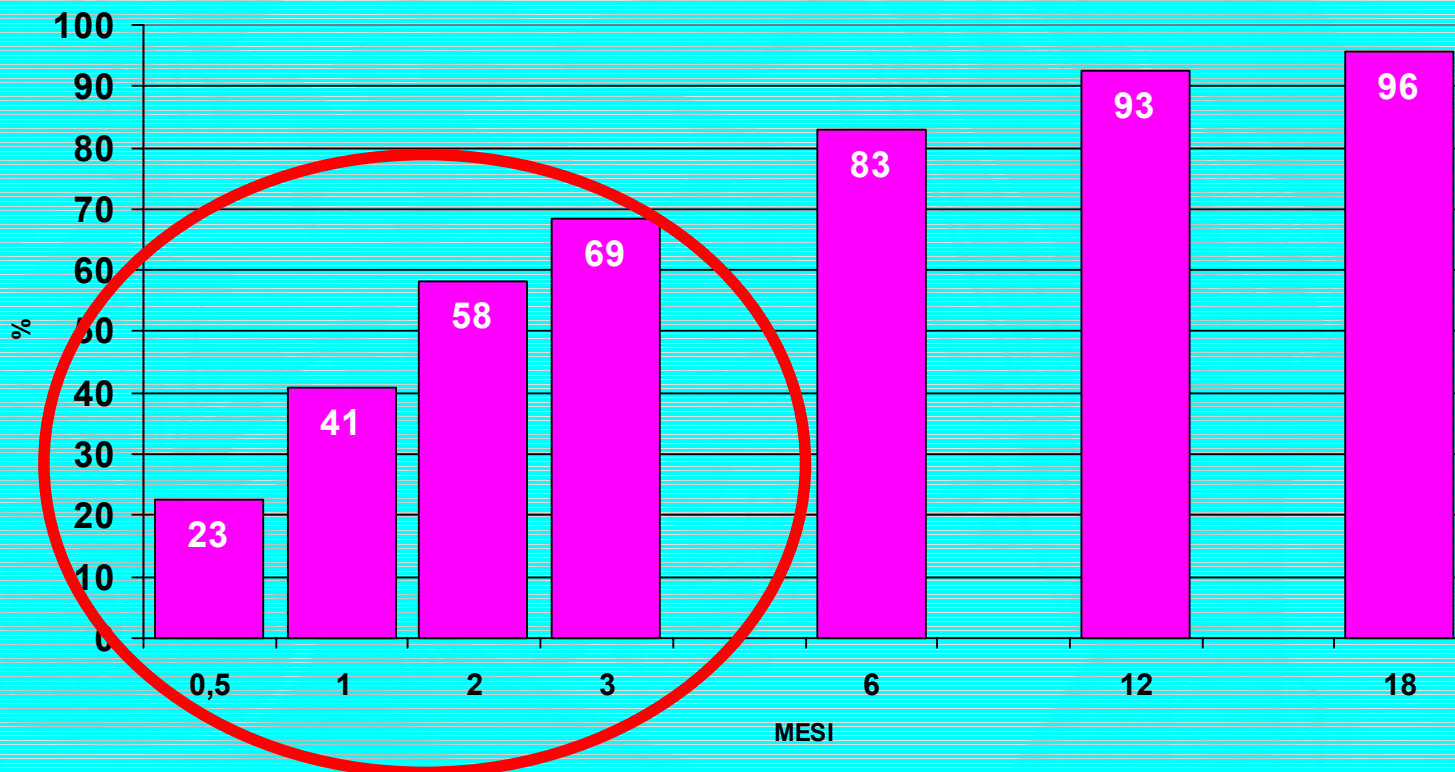


PSICOTERAPIA



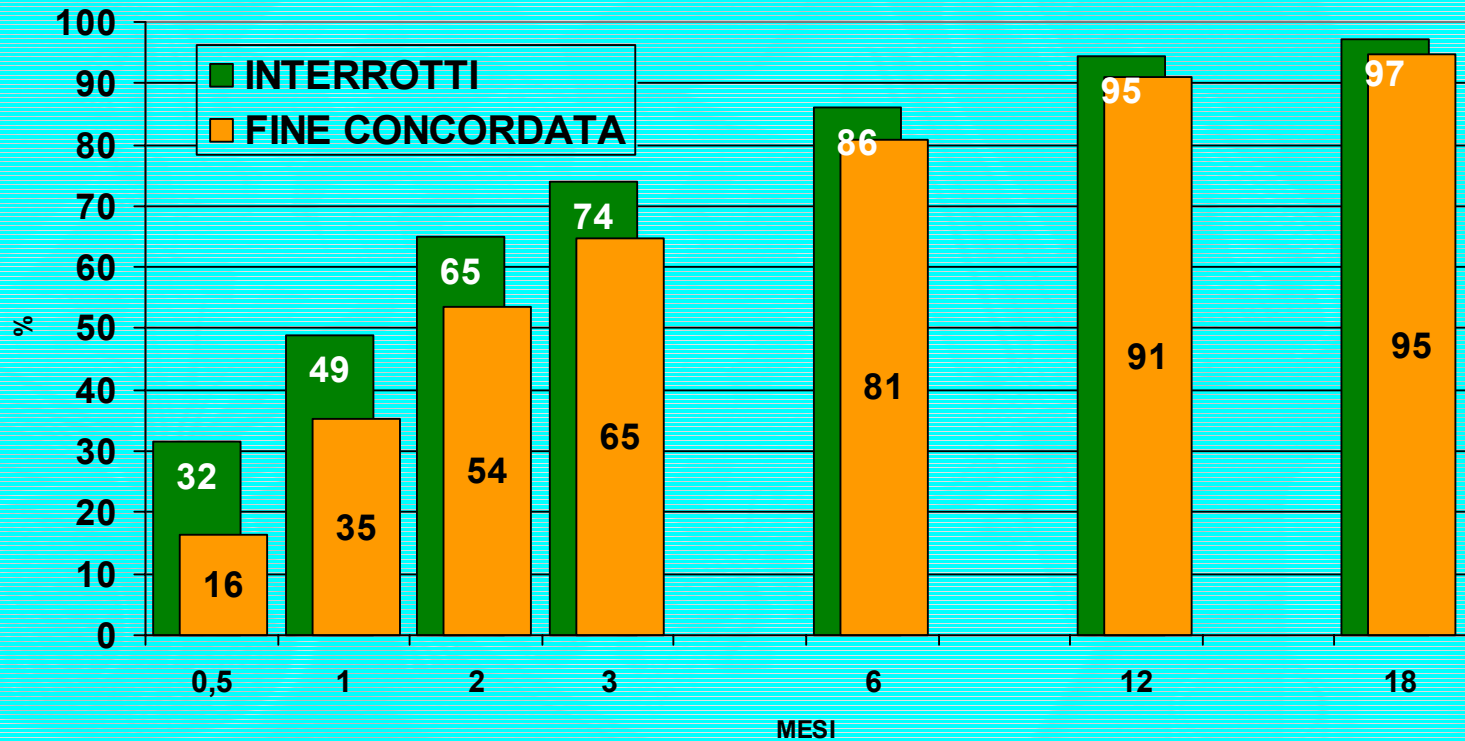
DURATA TRATTAMENTI

INTERROTTI E FINE CONCORDATA: % CUMULATIVA



DURATA TRATTAMENTI

% CUMULATIVA

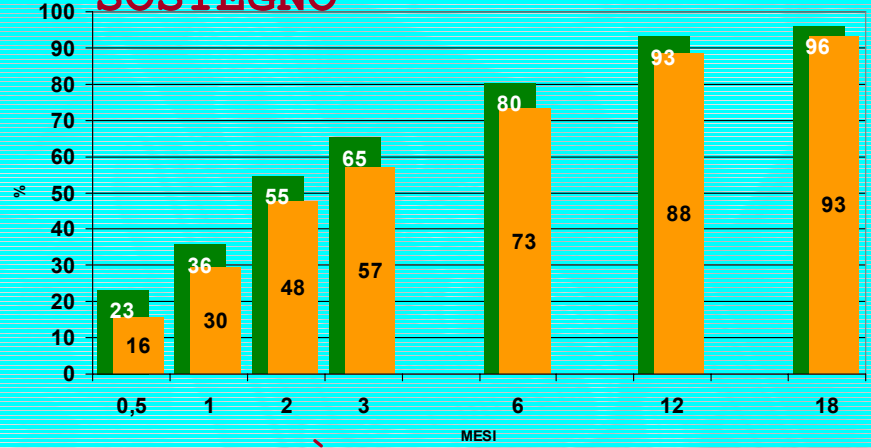
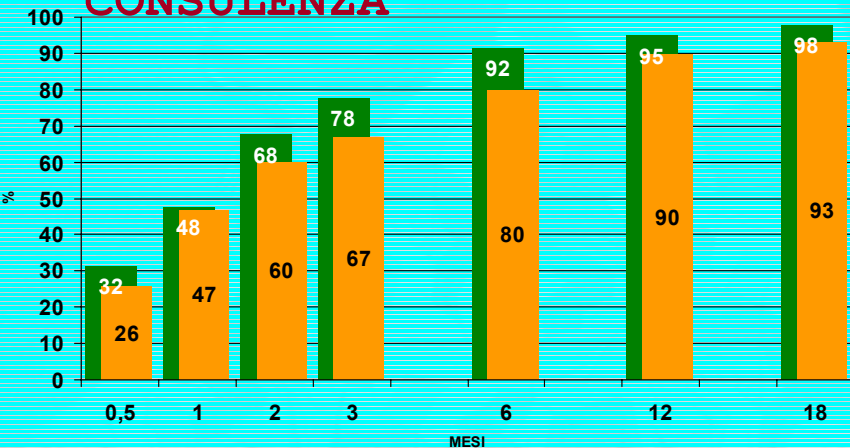


DURATA TRATTAMENTI

‰ CUMULATIVA

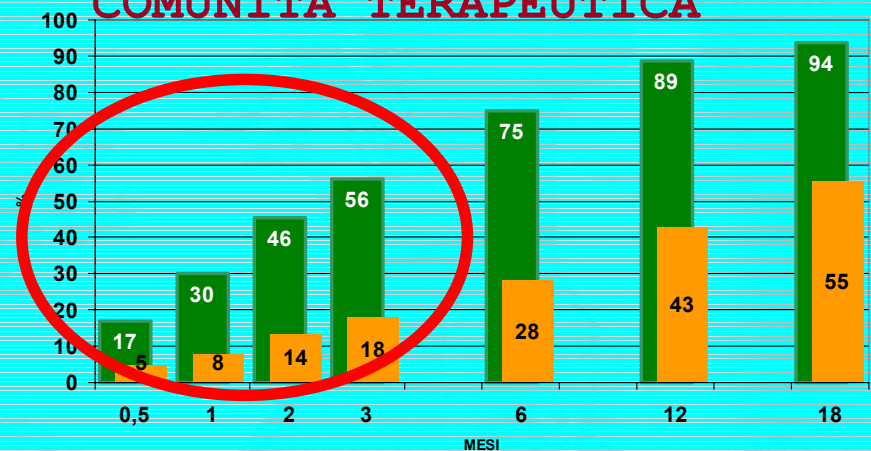
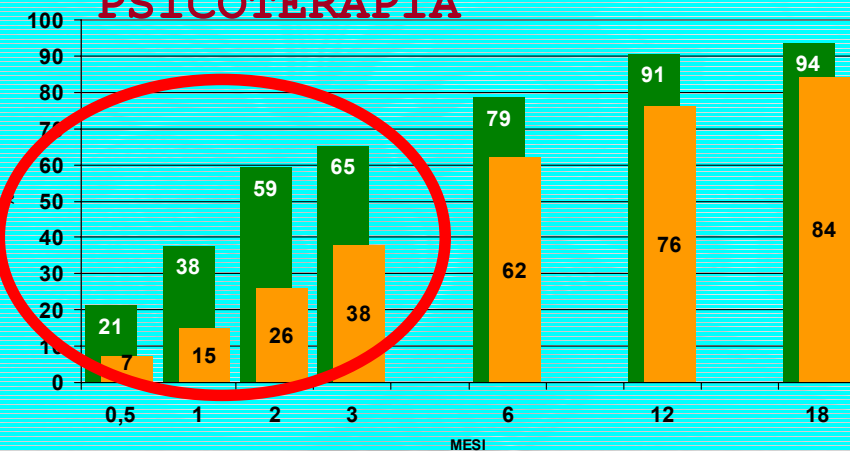
FINE CONCORDATA
CONSULENZA

INTERROTTO
SOSTEGNO



PSICOTERAPIA

COMUNITÀ TERAPEUTICA



DURATA TRATTAMENTI

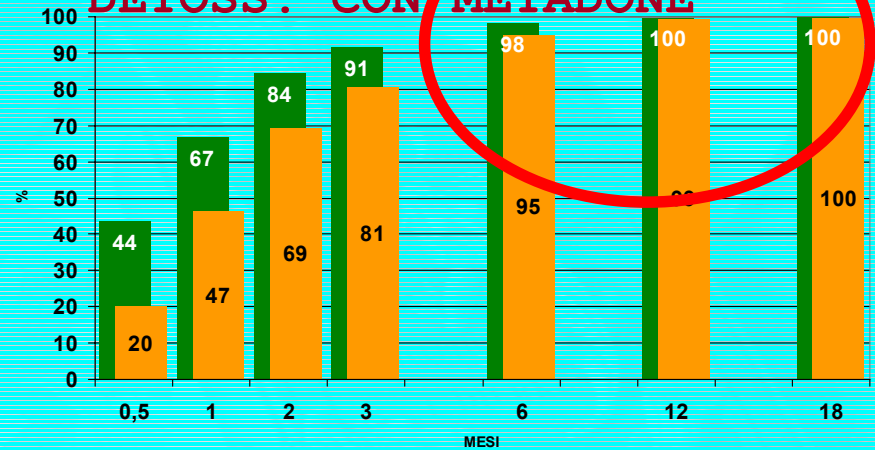
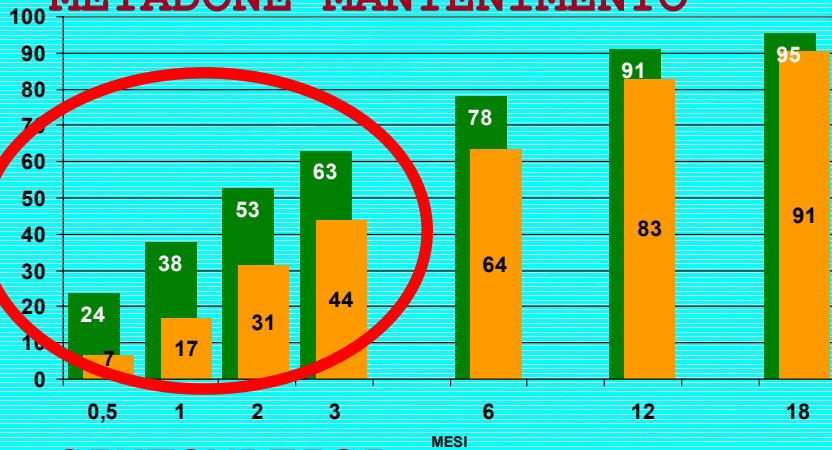
‰ CUMULATIVA

FINE CONCORDATA

INTERROTTO

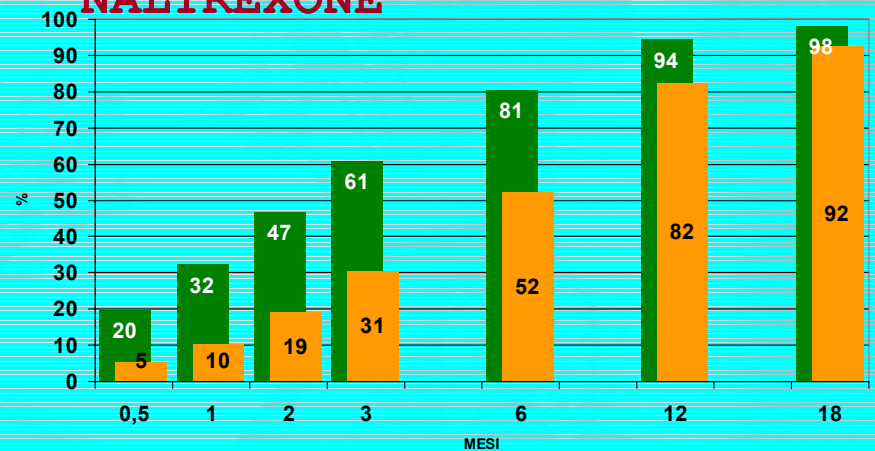
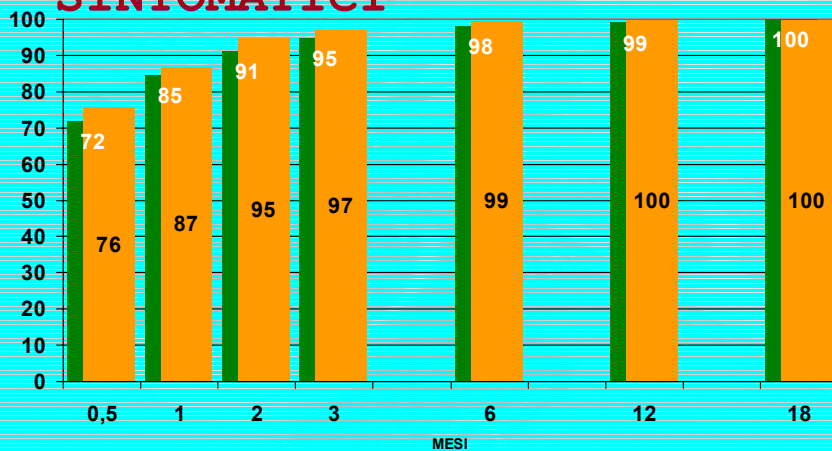
METADONE MANTENIMENTO

DETOSS. CON METADONE



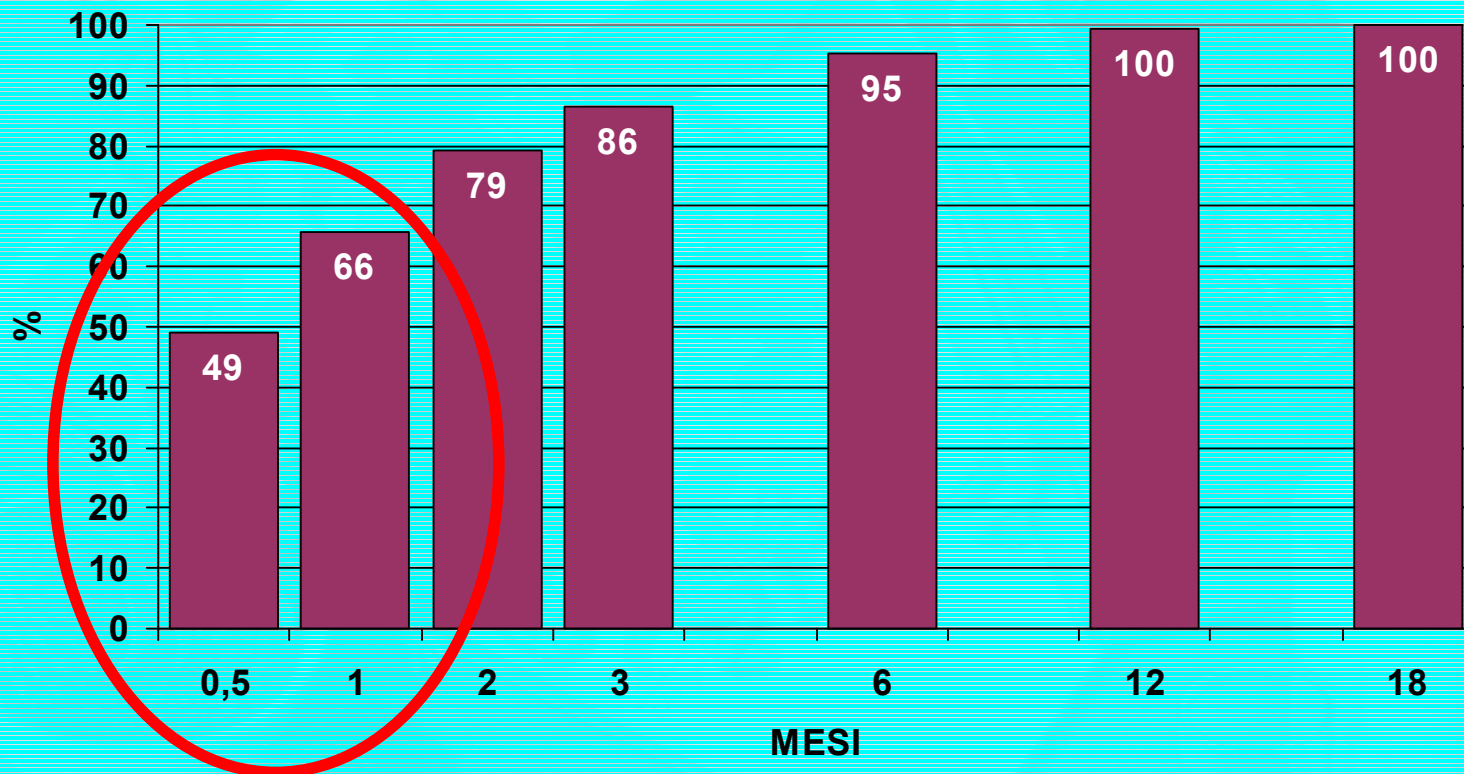
SINTOMATICI

NALTREXONE



DURATA PERIODI FUORI TRATTAMENTO

% CUMULATIVA



TRATTAMENTI

	metadone manteni- mento	comunità resi- denziale	orientati all'asti- nenza
% sul totale terapie	53	11	35
lunghezza mediana (gg)	319	231	106
dose mediana (mg)	40	--	--
% combinati	33	40	--
% abbandoni	18	28	32



TRATTAMENTI

	metadone manteni- mento	comunità resi- denziale
Fasi preliminari %	33	40
durata mediana (gg)	77	82
detossificazioni con metadone		
N medio	1,6	1,6
durata mediana (gg)	49	48

CONCLUSIONI

- Il 35% delle terapie sono orientate all'ottenimento dell'astinenza nel breve-medio periodo
- Prima di iniziare un mantenimento con metadone nel 33% dei casi passano 77 giorni in scalari e colloqui

CONCLUSIONI

- Solo il 20% dei soggetti in mantenimento con metadone assume più di 60 mg/die
- Solo il 33% dei soggetti in mantenimento con metadone ha un trattamento psico-sociale associato

CONCLUSIONI

- Gli utenti dei servizi di solito ritornano, nel 66% dei casi entro un mese
- Queste assenze sono potenzialmente prevenibili con trattamenti ad alta capacità di ritenzione
- Il 70% dei trattamenti dura al massimo 3 mesi

Grazie

www.studio-vedette.it