



Università degli Studi di Torino
Dipartimento di Sanità Pubblica



Ministero
della Sanità



Dipartimento di Epidemiologia
ASL RME



Stato dell'arte dello studio VEdeTTE al 2002

Fabrizio Faggiano

Anna Maria Bargagli

Giuseppe Salamina

Marina Davoli

per il gruppo di studio VEdeTTE

(www.studio-vedette.it)

Operare nelle dipendenze patologiche:

1° Congresso FeDerSerD – Cernobbio 18 ottobre 2002

VEdeTTE

Valutazione di Efficacia dei Trattamenti per la Tossicodipendenza da Eroina

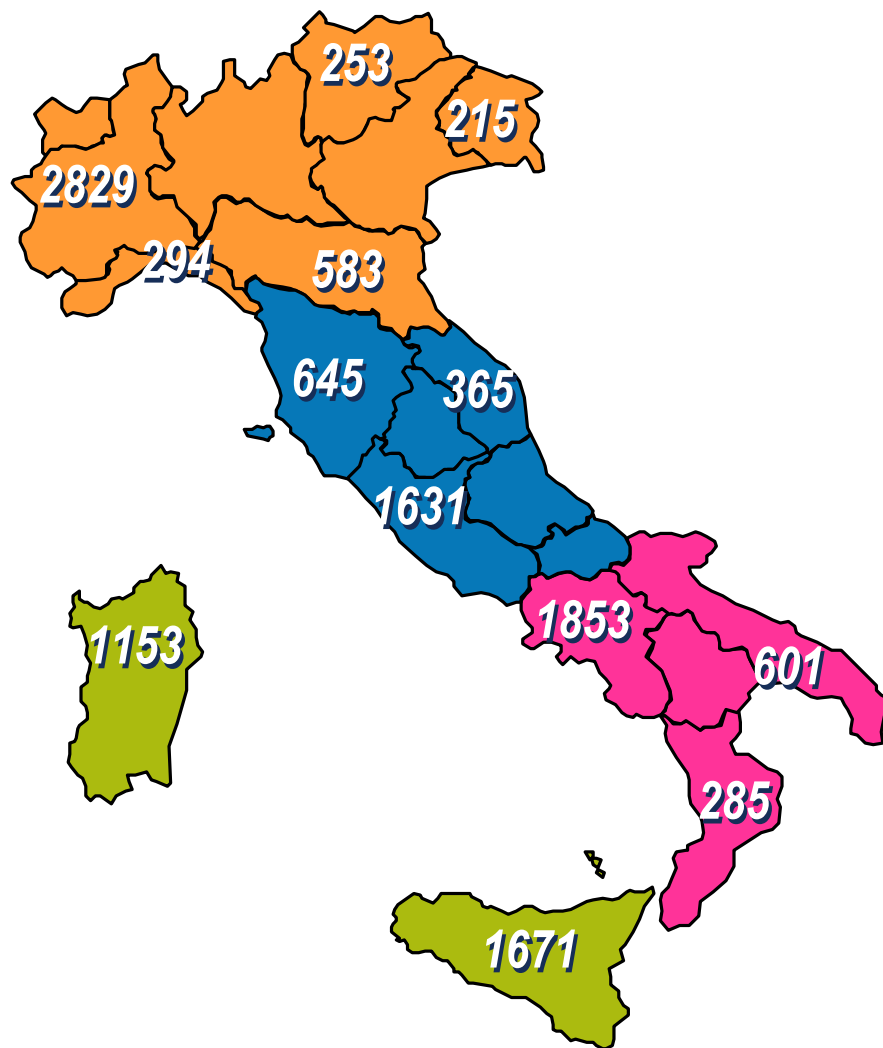
Obiettivo dello studio

- Valutare l'efficacia nella pratica dei trattamenti dei SerT Italiani per la dipendenza da eroina

Disegno dello studio

- Popolazione in studio: eroinomani in carico a 115 dei 554 SerT italiani (18 mesi di arruolamento fra 1998-2001), di 14/20 regioni
- Determinanti: qualunque intervento prescritto per fini terapeutici, in particolare:
 - combinazioni di trattamenti
 - dosaggi
 - sequenze
- Esito: mortalità acuta, ritenzione in trattamento
- Disegno: studio di coorte di 11905 (di 135000 utenti dei SerT) che hanno acconsentito a partecipare (di 15780 contattati, 24.6% di rifiuti)

Rappresentatività geografica



- North: 4174(33.7)
- Centre: 2641 (21.4)
- South: 2739 (22.1)
- Islands: 2824 (22.8)

Total: 11905

Rappresentatività coorte VEdeTTE (incidenti)

		Coorte VEdeTTE		Coorte utenti SERT		p
		%	(N)	%	(N)	
SESSO	Maschio	83.73	993	86.99	25490	
	Femmina	16.27	193	13.01	3811	0.01
ETA'	20-29	59.53	706	58.88	17253	
	30+	40.47	408	41.12	12048	0.65
TOTALE		100	1186	100	29301	

Rappresentatività coorte VEdeTTE (prevalenti)

		Coorte VEdeTTE		Coorte utenti SERT		p
		%	(N)	%	(N)	
SESSO	Maschio	86.09	7851	86.17	93817	0.82
	Femmina	13.91	1269	13.83	15057	
ETA'	20-29	39.14	3570	39.39	42882	0.65
	30+	60.86	5550	60.61	65992	
TOTALE		100	9120	100	10887	
						4

Strumenti di misura

- Questionario di Ingresso (QI): per raccogliere dati sui confondenti principali (età, sesso, severità della dipendenza, problemi legali e di salute, uso di sostanze...)
- Scheda Registrazione Trattamenti (SRI): 1.5 anni di raccolta dettagliata di tutti i trattamenti effettuati dagli utenti
- F-U di stato in vita: almeno 2 anni di F-U attraverso le anagrafi comunali
- Scheda anagrafica SerT: per controllare il confondimento da variabili relative al modo di operare del servizio

Stato dell'arte

- Analisi del QI: Terminato – Pubblicazione in preparazione
- Analisi delle SRI: Al termine – Pubblicazione in preparazione
- F-U di stato di vita: In fase di analisi
- Analisi dell'efficacia dei trattamenti: Verrà presentata a Roma 1-3 Aprile 2003 (www.sitd.it)

Obiettivi della presentazione

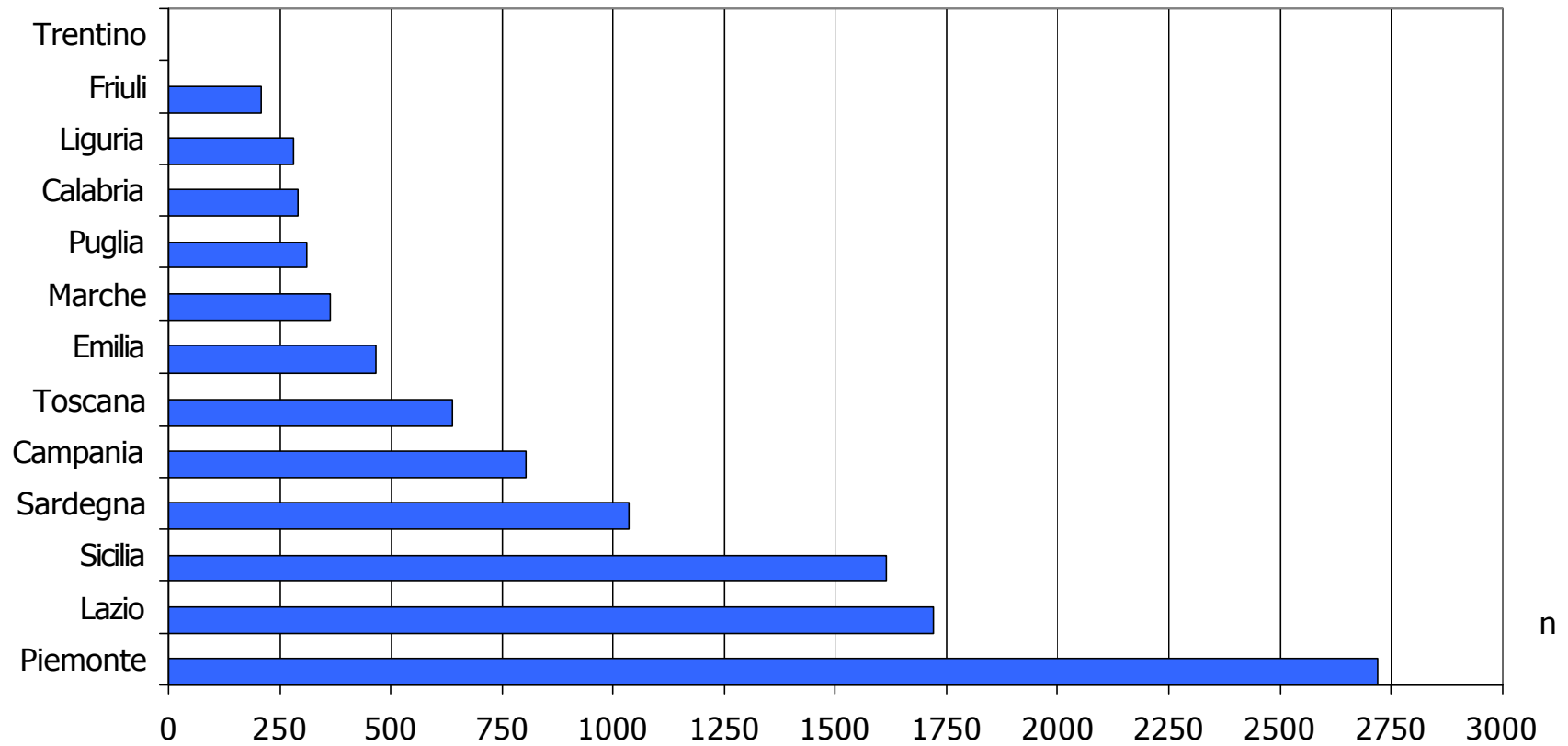
Sperimentazione delle potenzialità di VEdeTTE in:

1. Descrizione degli utenti SerT
2. Descrizione dei trattamenti
3. Analisi della ritenzione

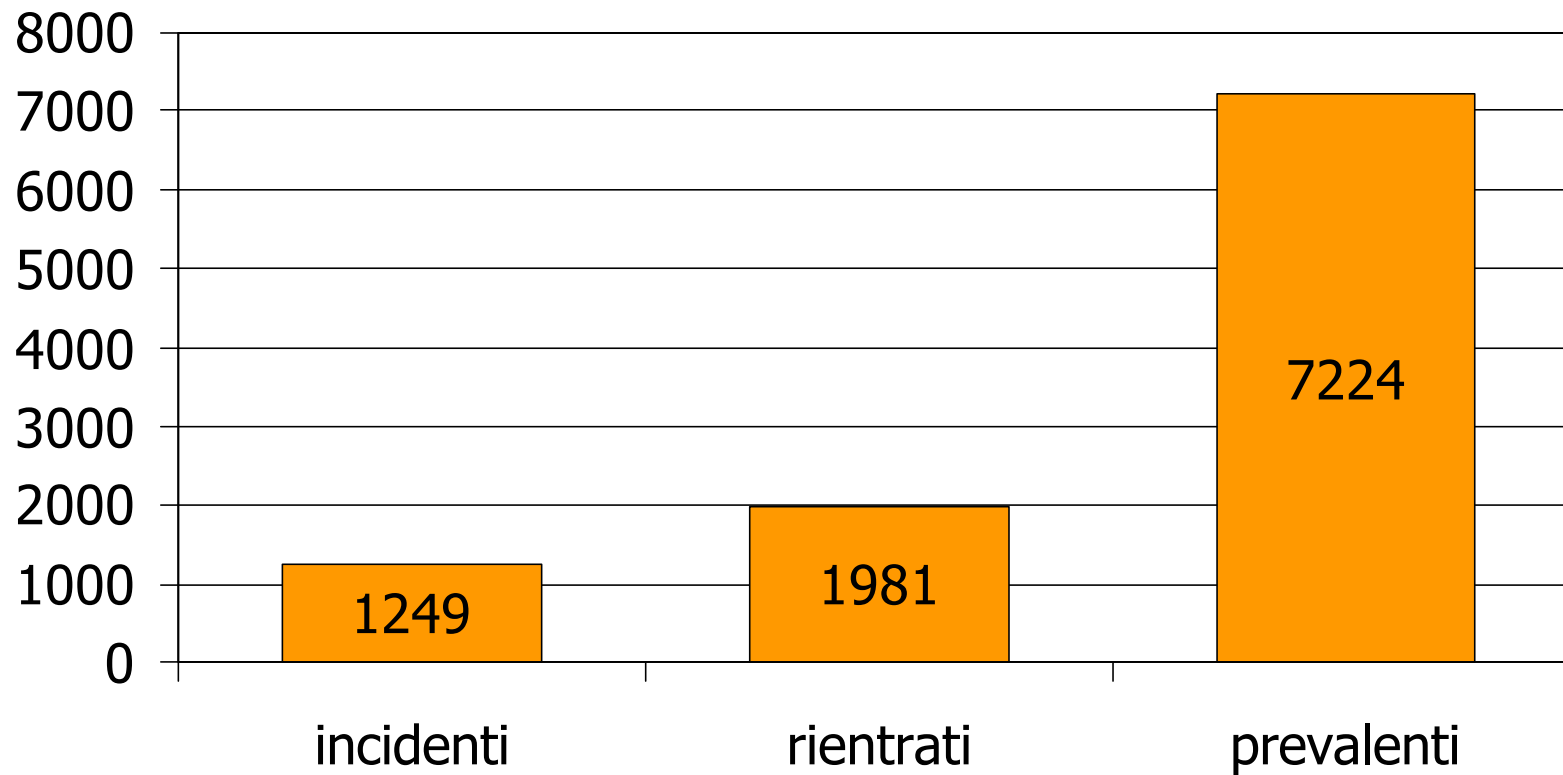
Analisi descrittiva degli utenti

- Criteri di inclusione
 - A livello individuale presenza di:
 - Consenso
 - QI
 - SRI
 - A livello di SerT, rispetto degli standard di qualità dello studio
- 10454 inclusi su 11905 (R1s R200201UP0033)

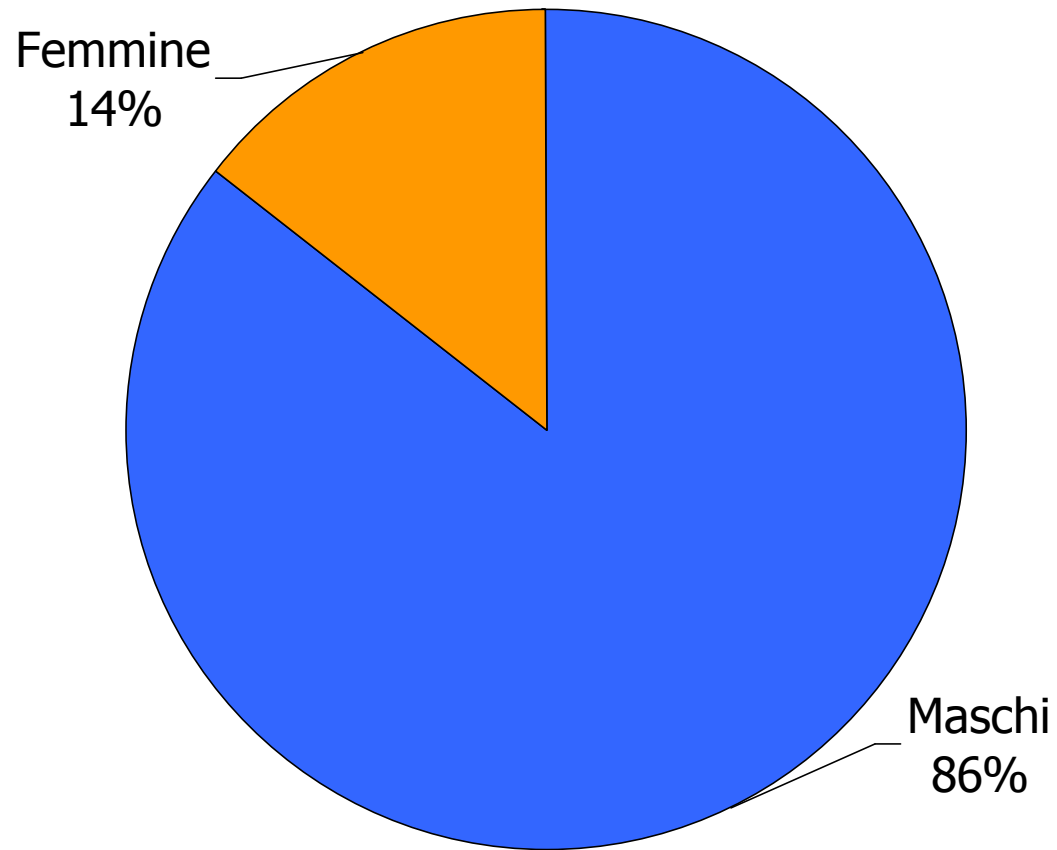
Utenti Arruolati per Regione



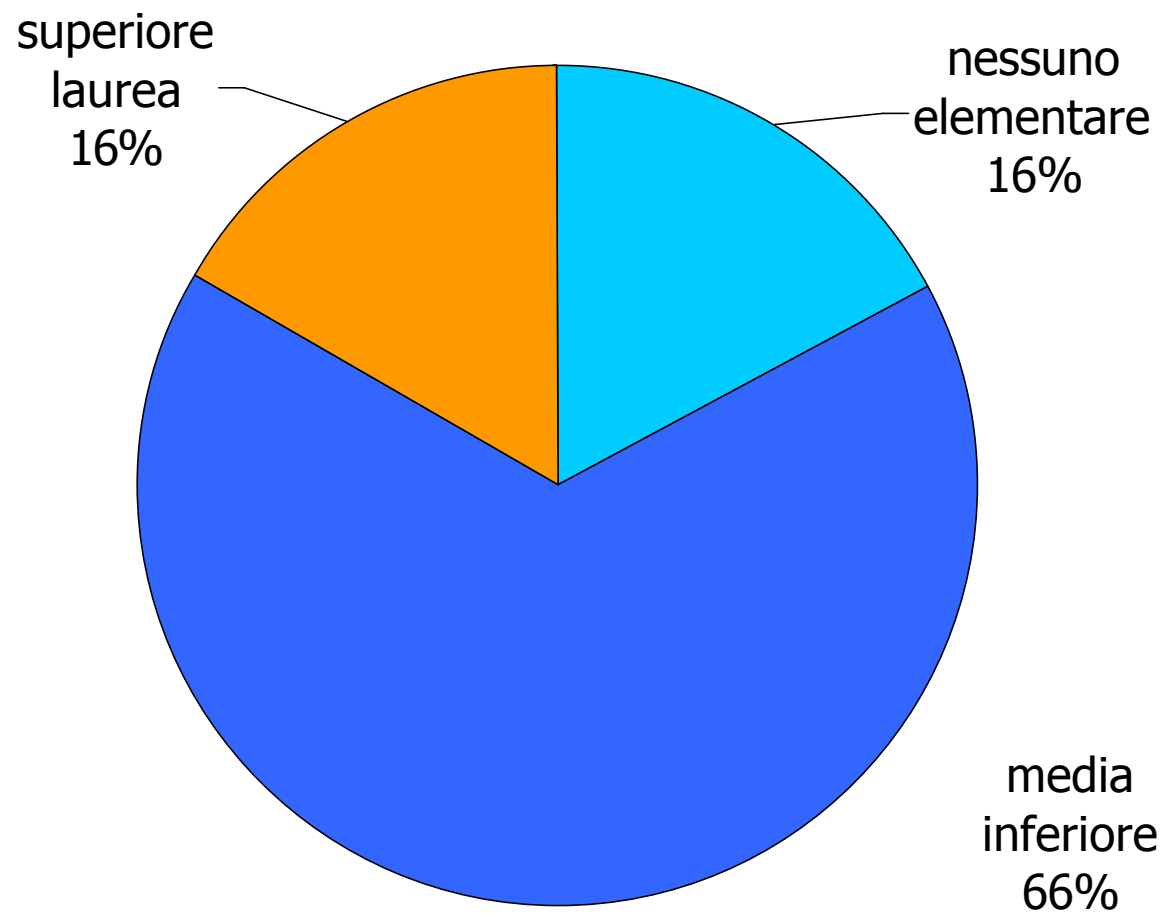
Tipologia Utenti Arruolati (n=10454)



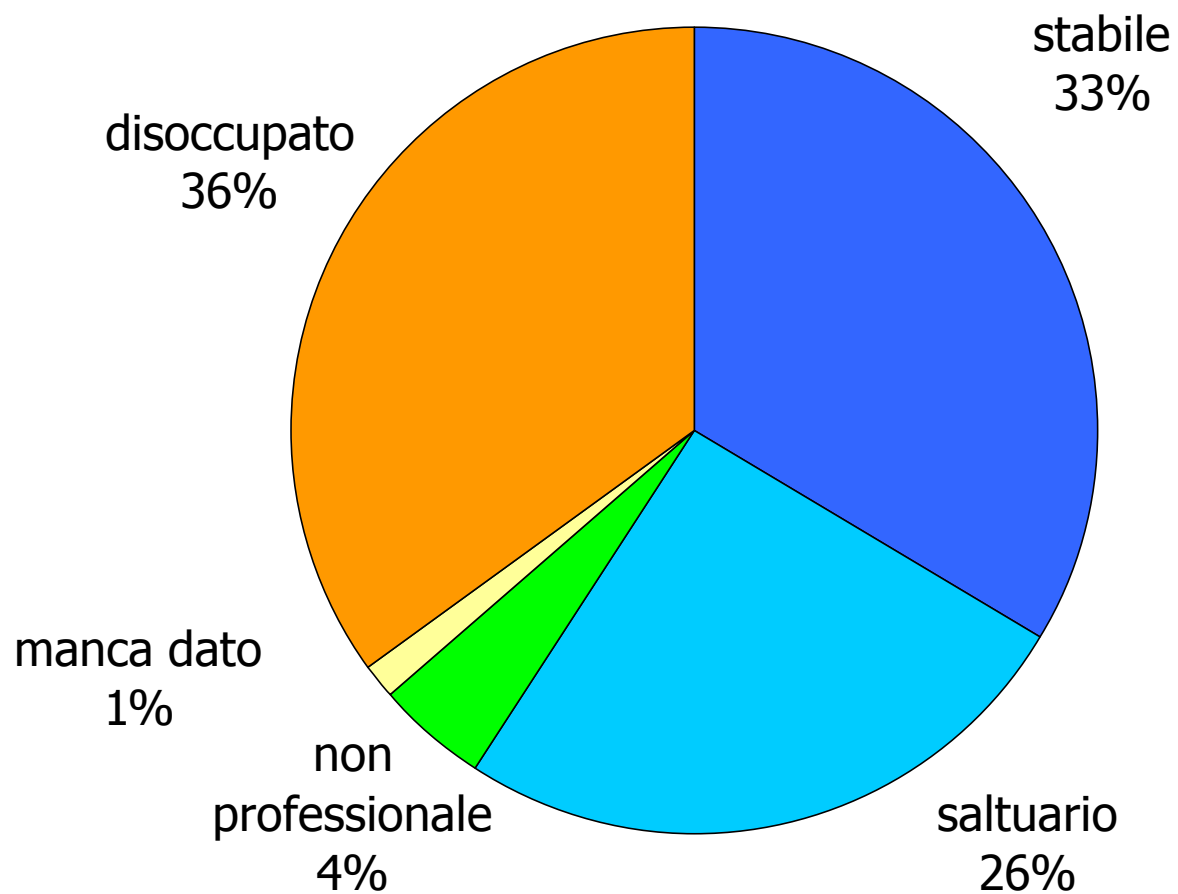
Utenti per Sesso (n=10454)



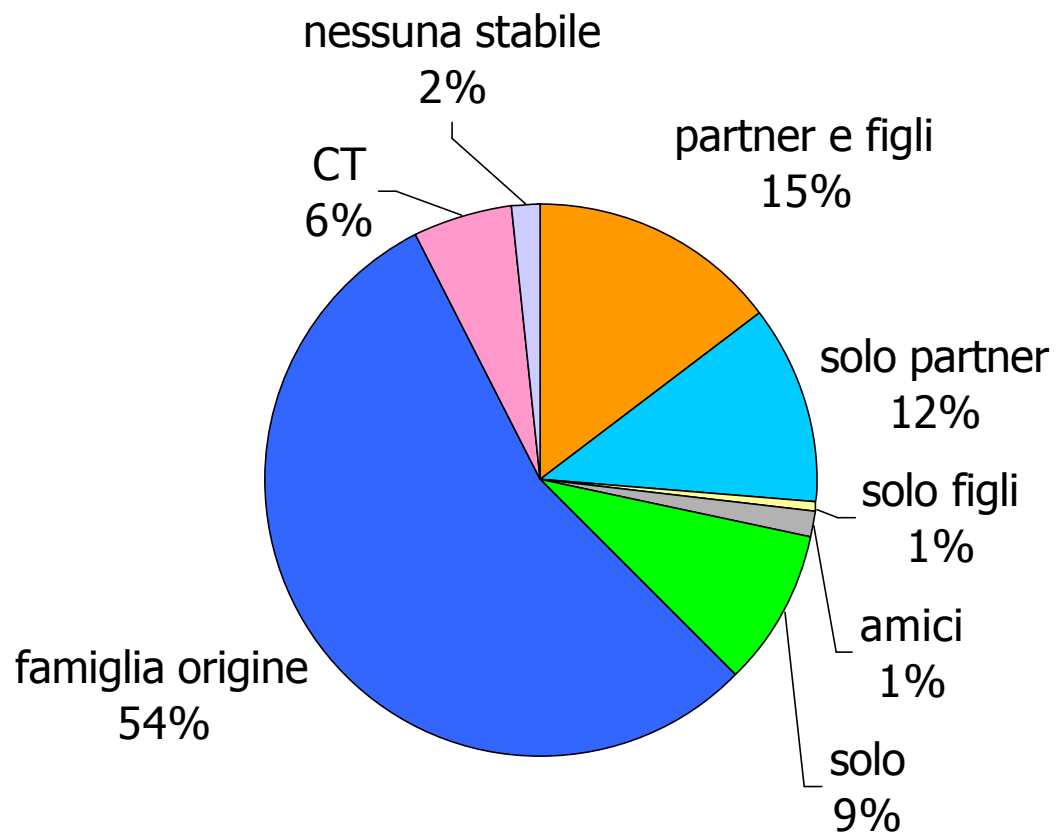
Titolo di Studio (n=10454)



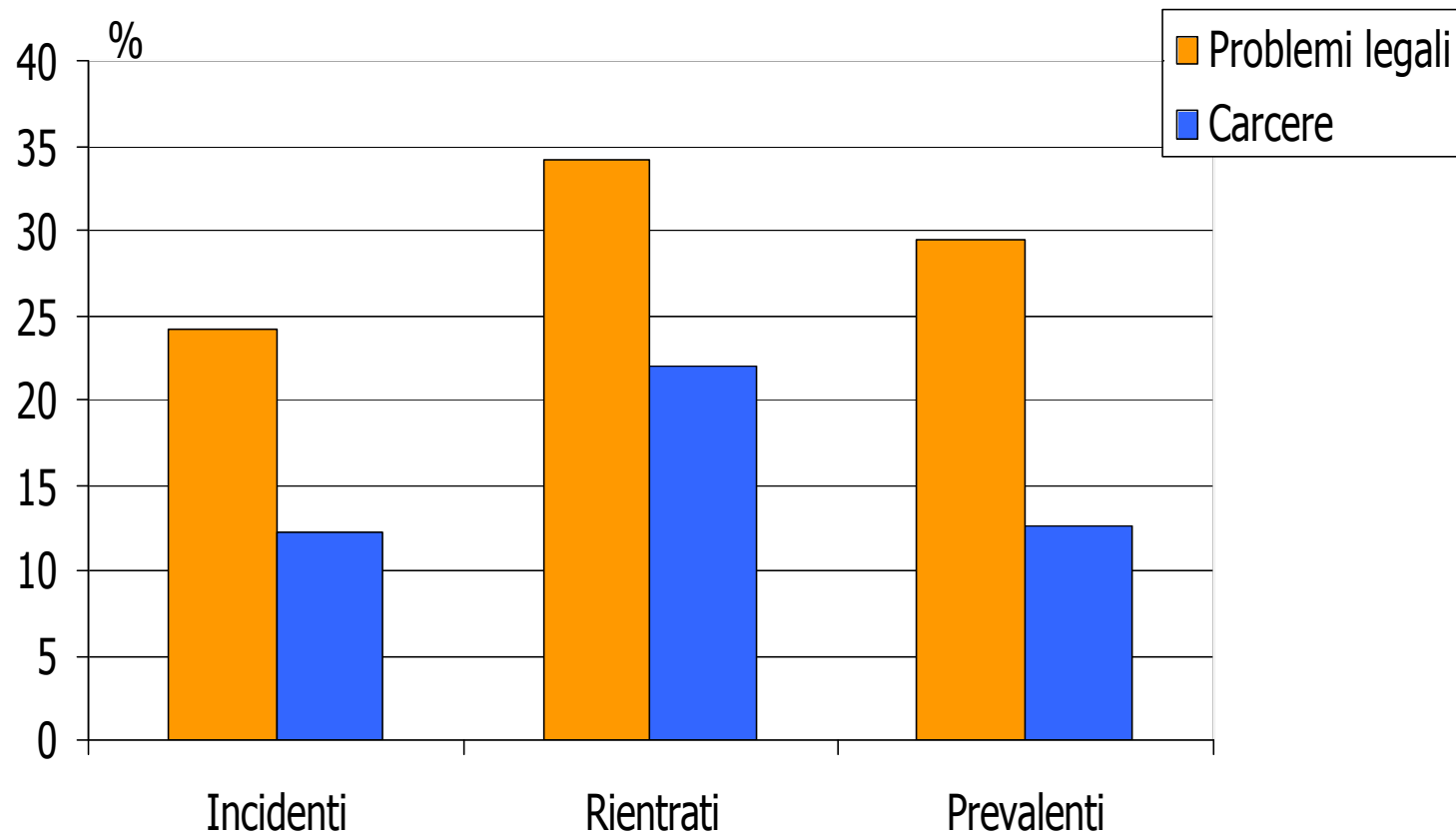
Lavoro (n=10454)



Situazione Abitativa (n=10454)

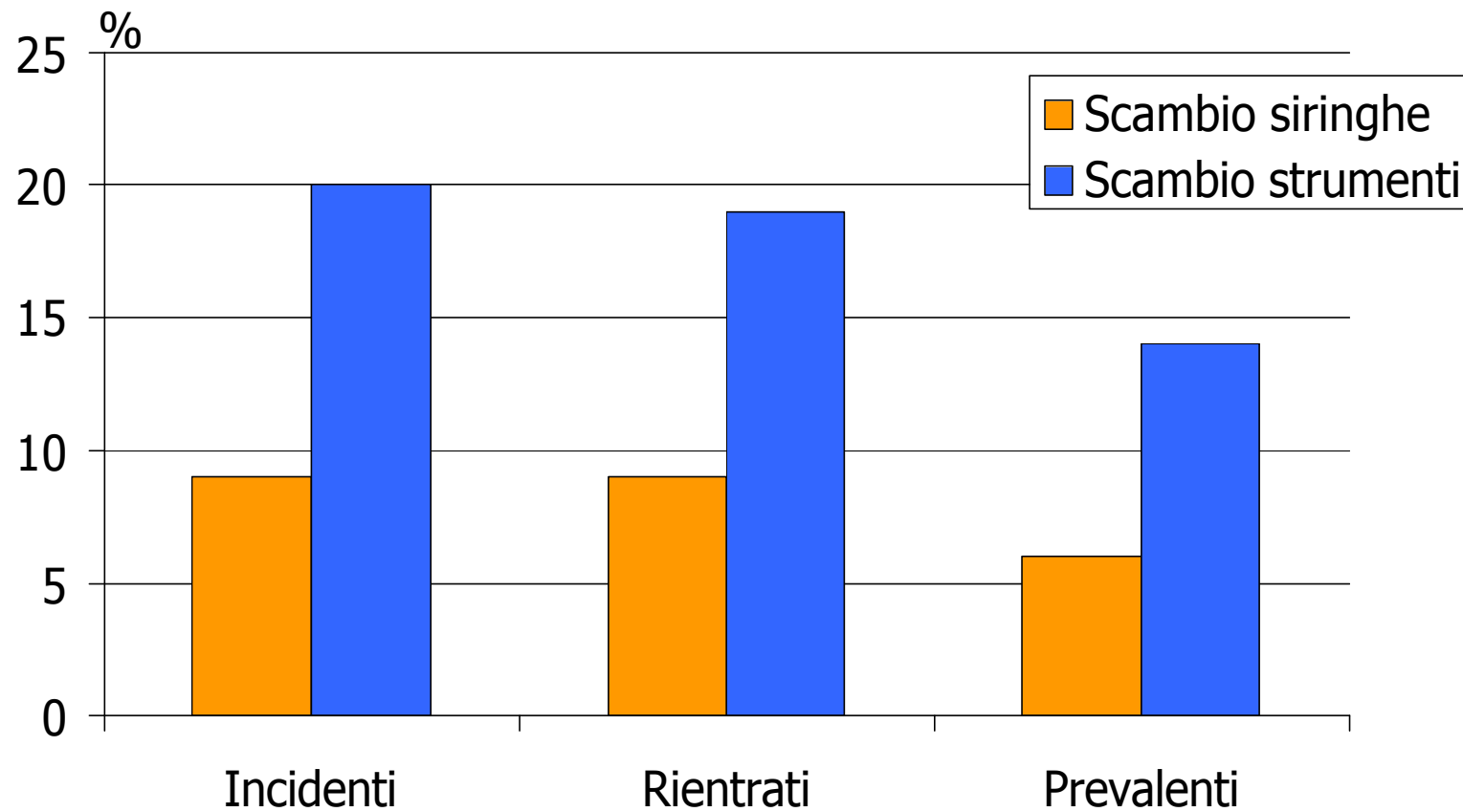


Problemi Legali e Carcere

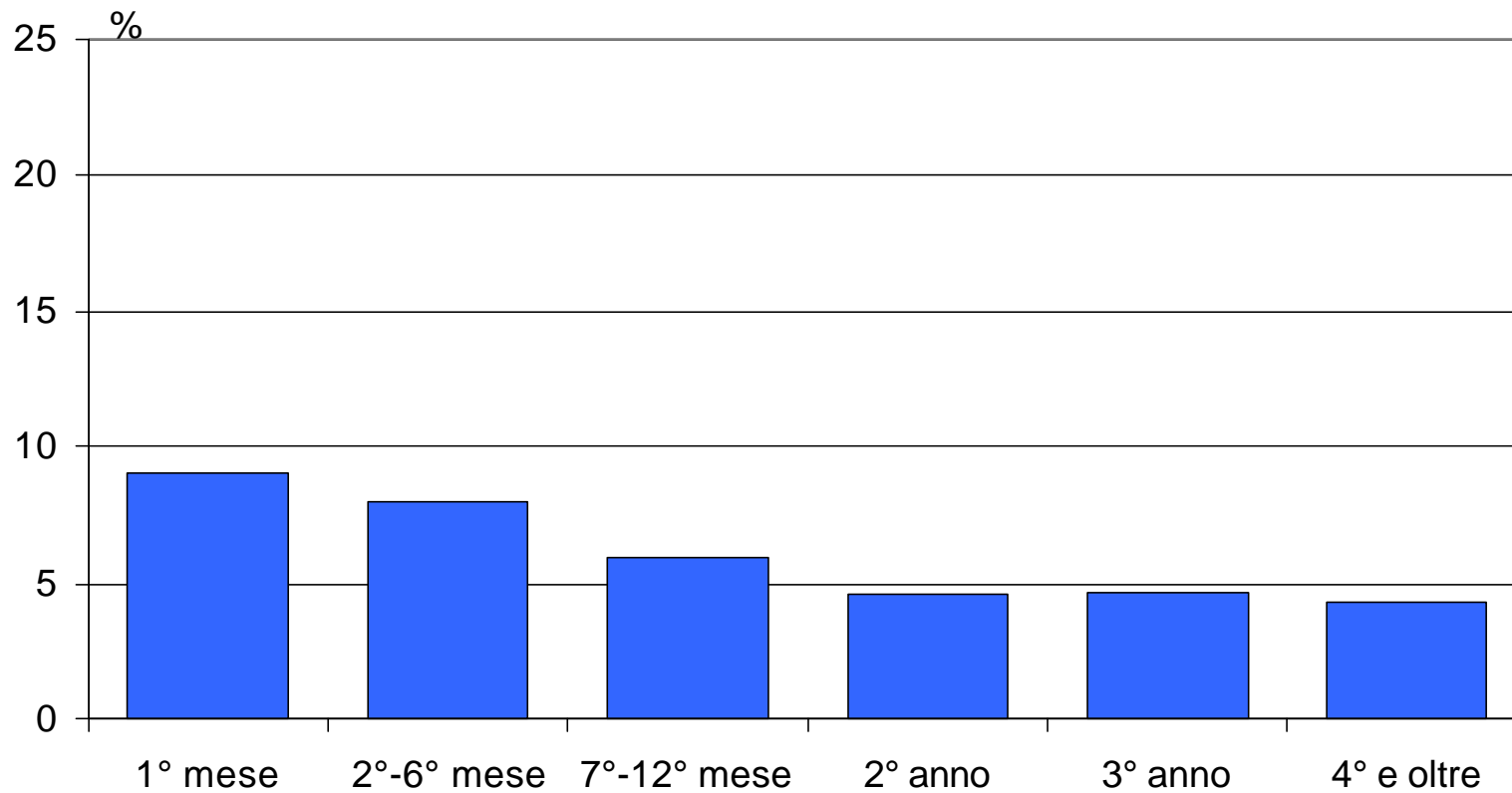


Salute

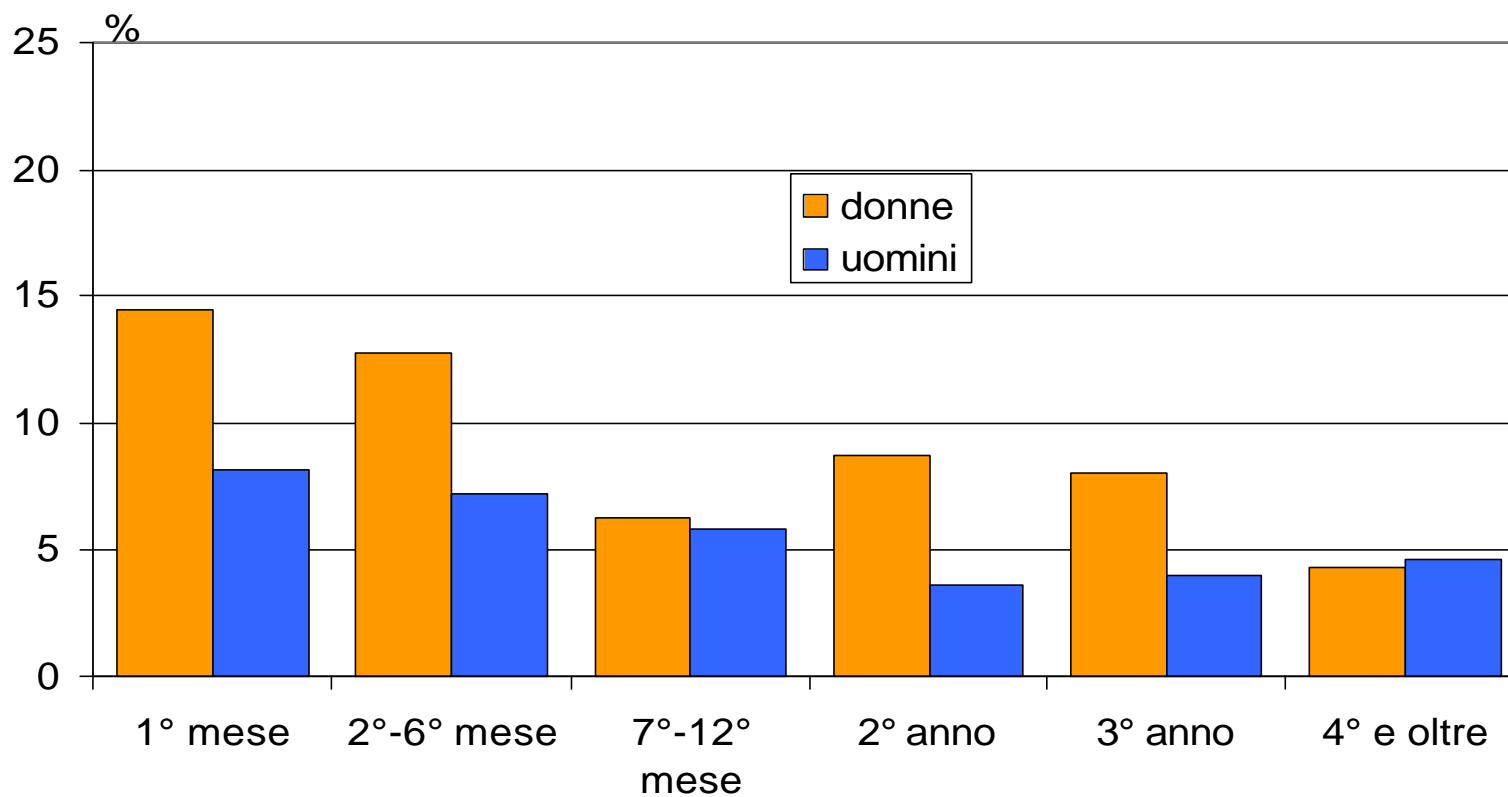
Scambio Siringhe e Strumenti



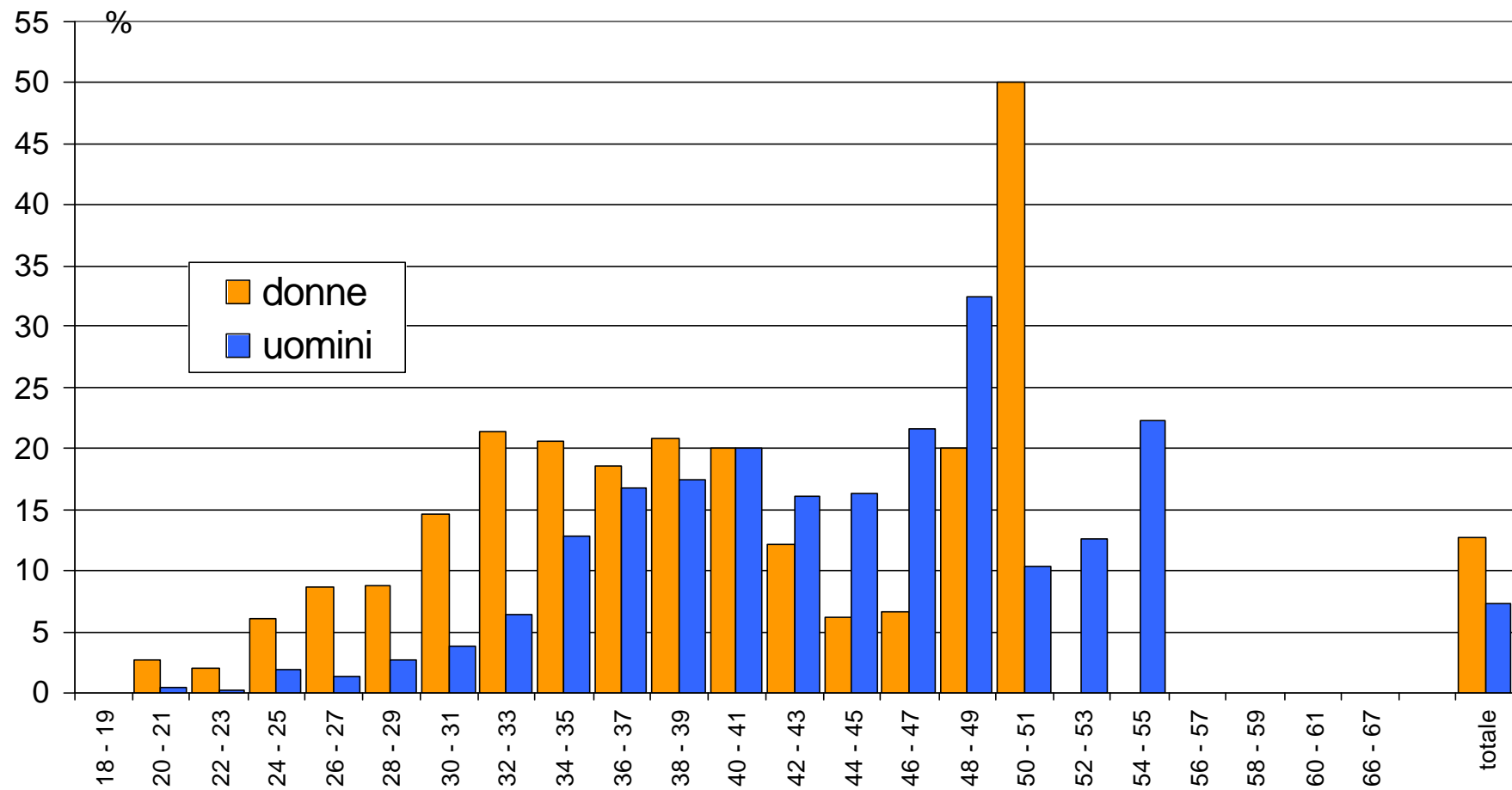
Scambio Siringhe - da inizio trattamento



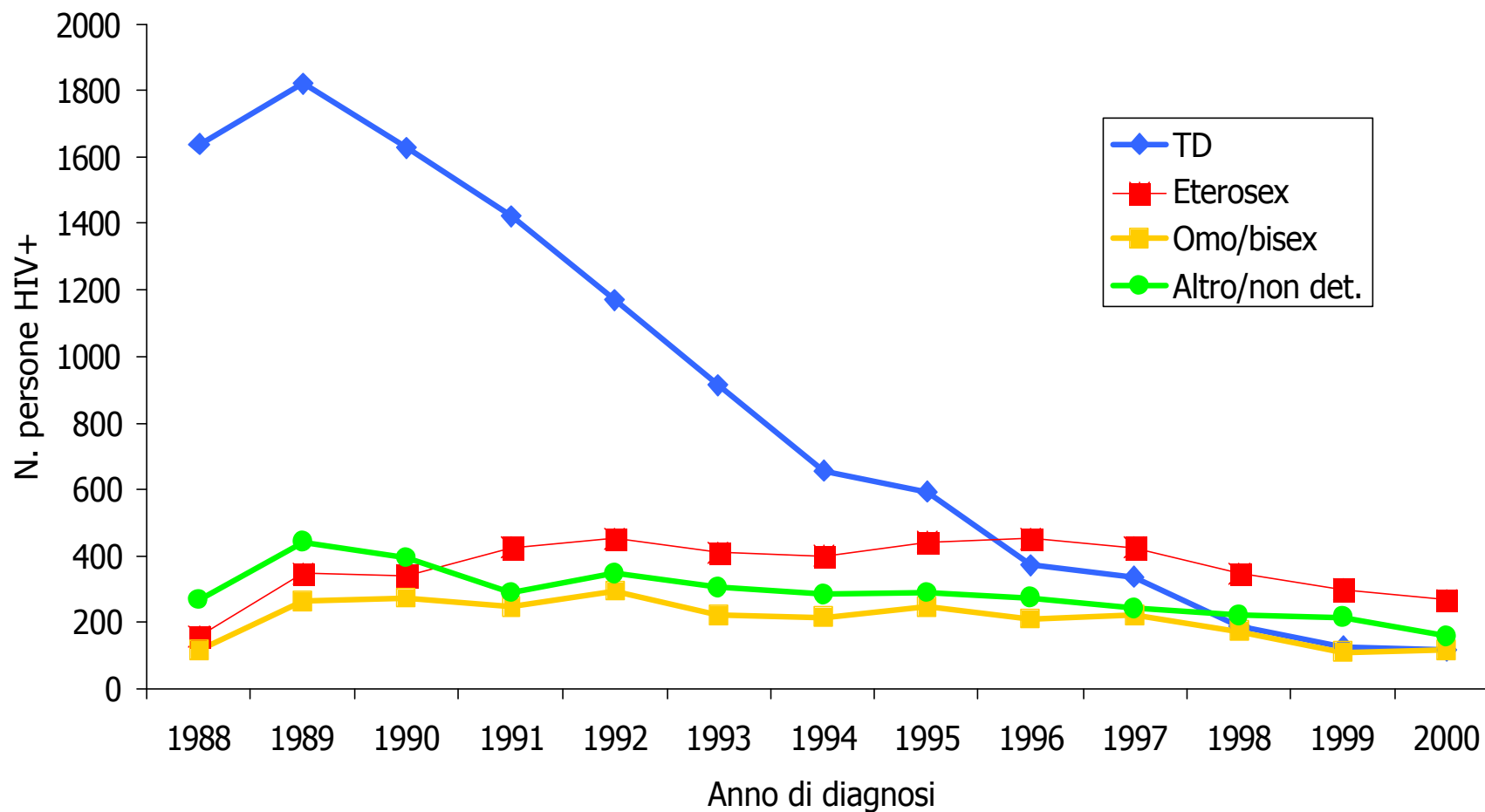
Scambio Siringhe - da inizio Trattamento



HIV

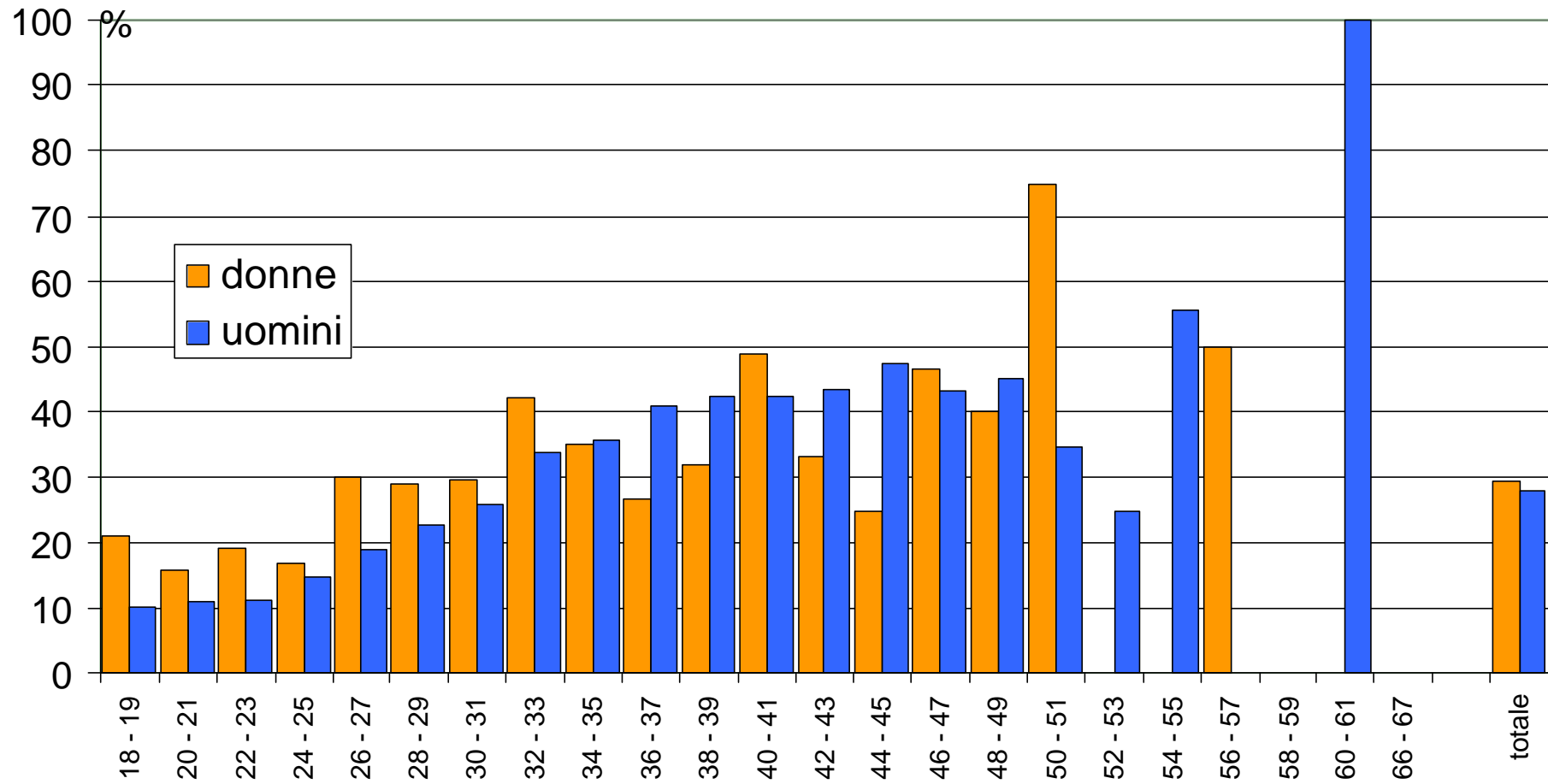


Incidenza infezione HIV per cat. di trasmissione

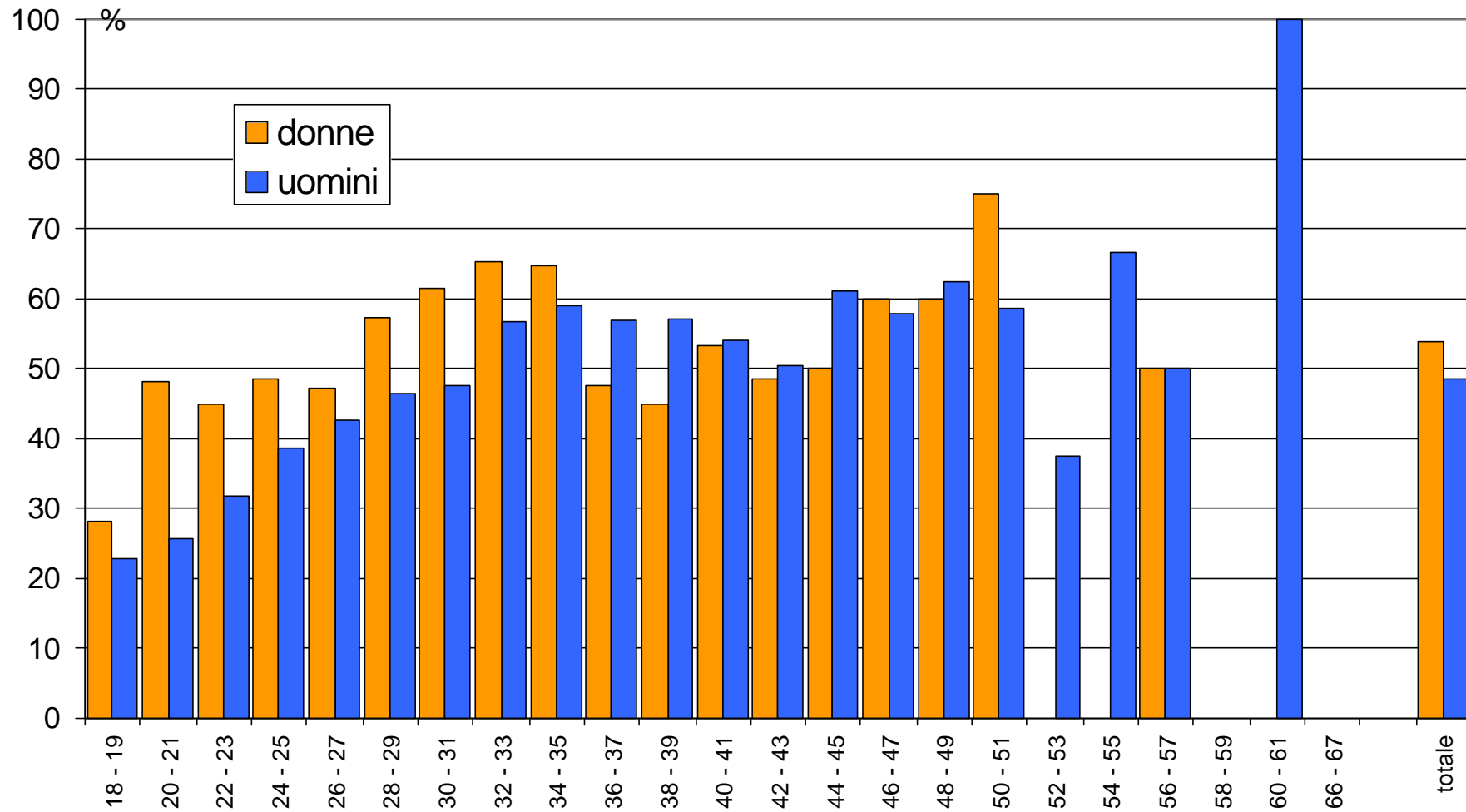


COA: *Veneto, Trento, Friuli Venezia Giulia, Modena e Lazio*

HBV



HCV



Diagnosi Psichiatrica

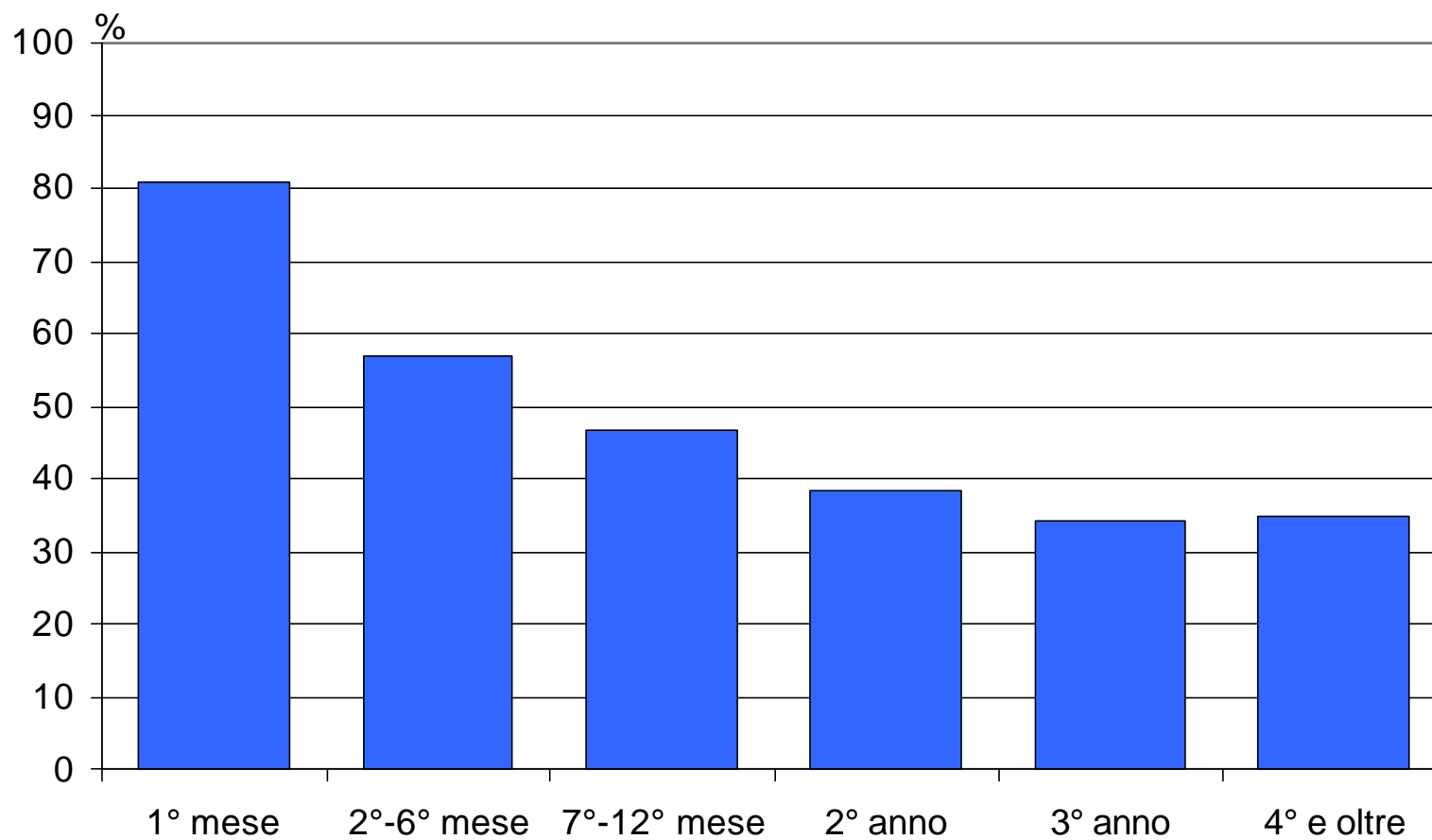
	incidenti		reingressi		prevalenti	
	n	%	n	%	n	%
diagnosi psichiatrica prima dell'arruolamento	53	4.2	134	6.8	519	7.2
comorbidità psichiatrica all'arruolamento	114	9.1	220	11.1	934	12.9
totale	1249	100.0	1981	100.0	7224	100.0

Uso di sostanze

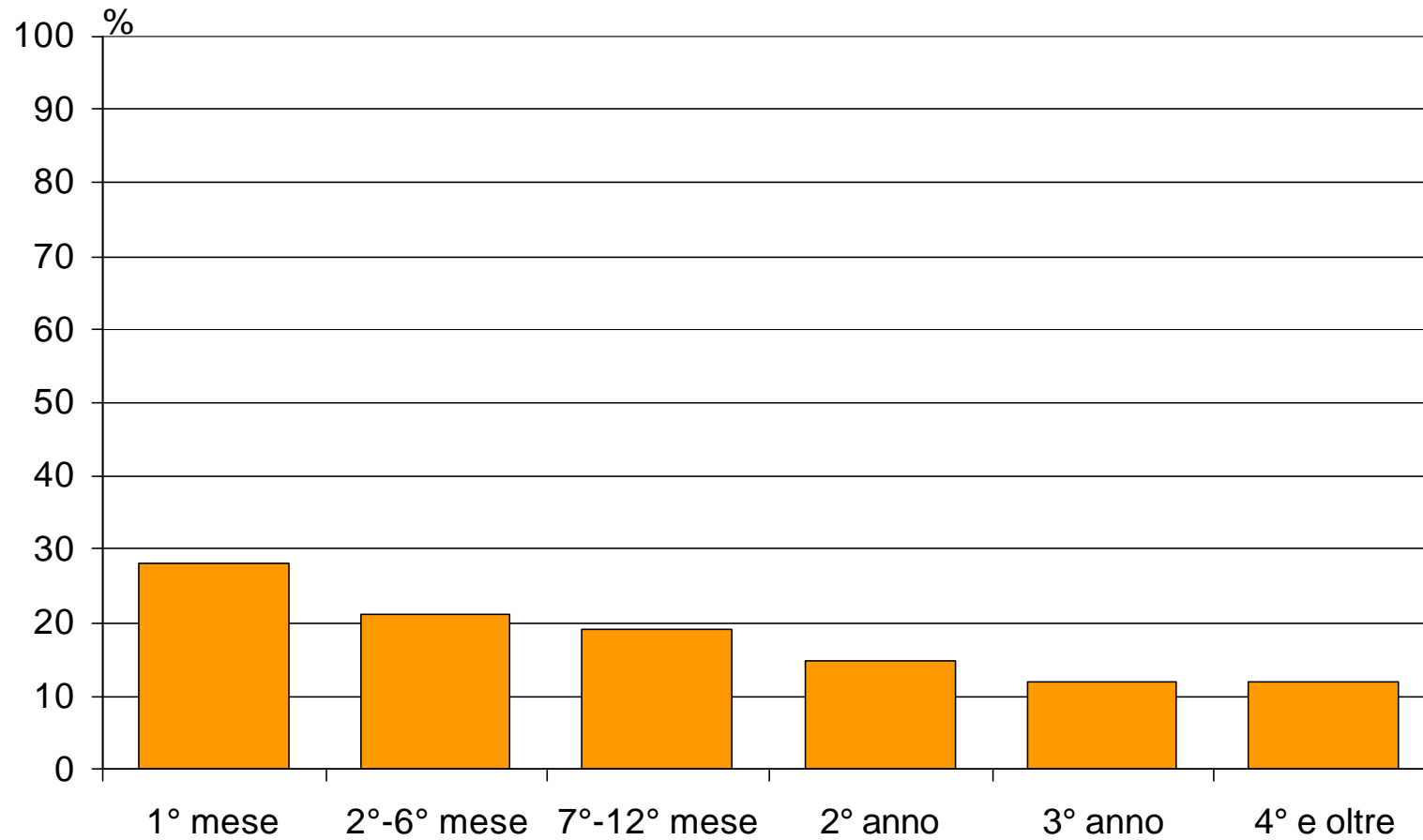
Uso sostanze nel mese precedente l'arruolamento

	incidenti		reingressi		prevalenti	
	n	%	n	%	n	%
non uso sostanze	202	16.2	274	13.8	2492	34.5
uso eroina totale	900	72.1	1524	76.9	3264	45.2
uso cocaina totale	327	26.2	538	27.2	1231	17.0
uso eroina + cocaina	301	24.1	496	25.0	960	13.3
eroina + cocaina e.v.	157	12.6	324	16.6	713	9.9
sovrainfezione cocaina					444/3559	12.5
totale	1249	100.0	1981	100.0	7224	100.0

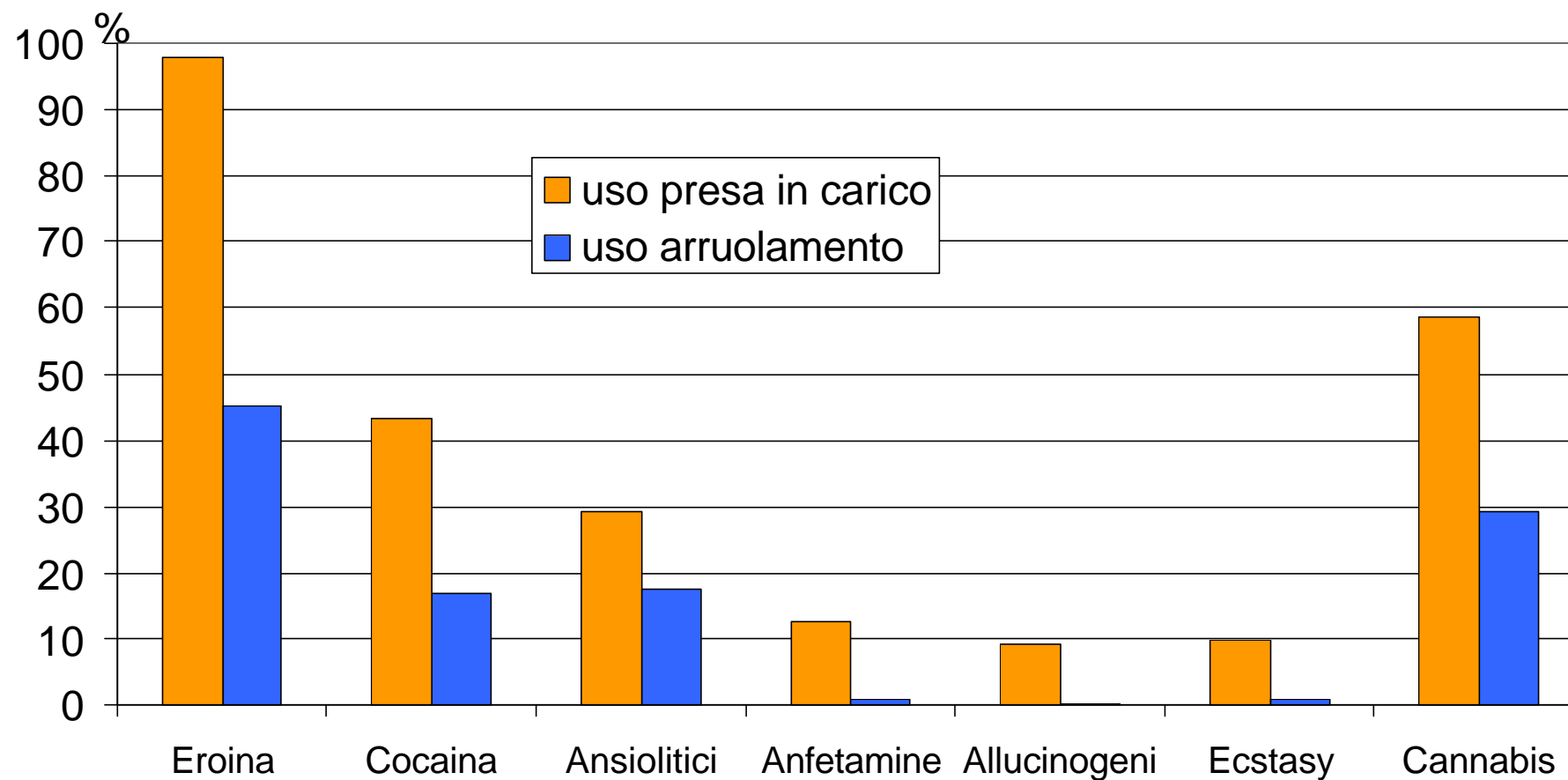
Uso di Eroina



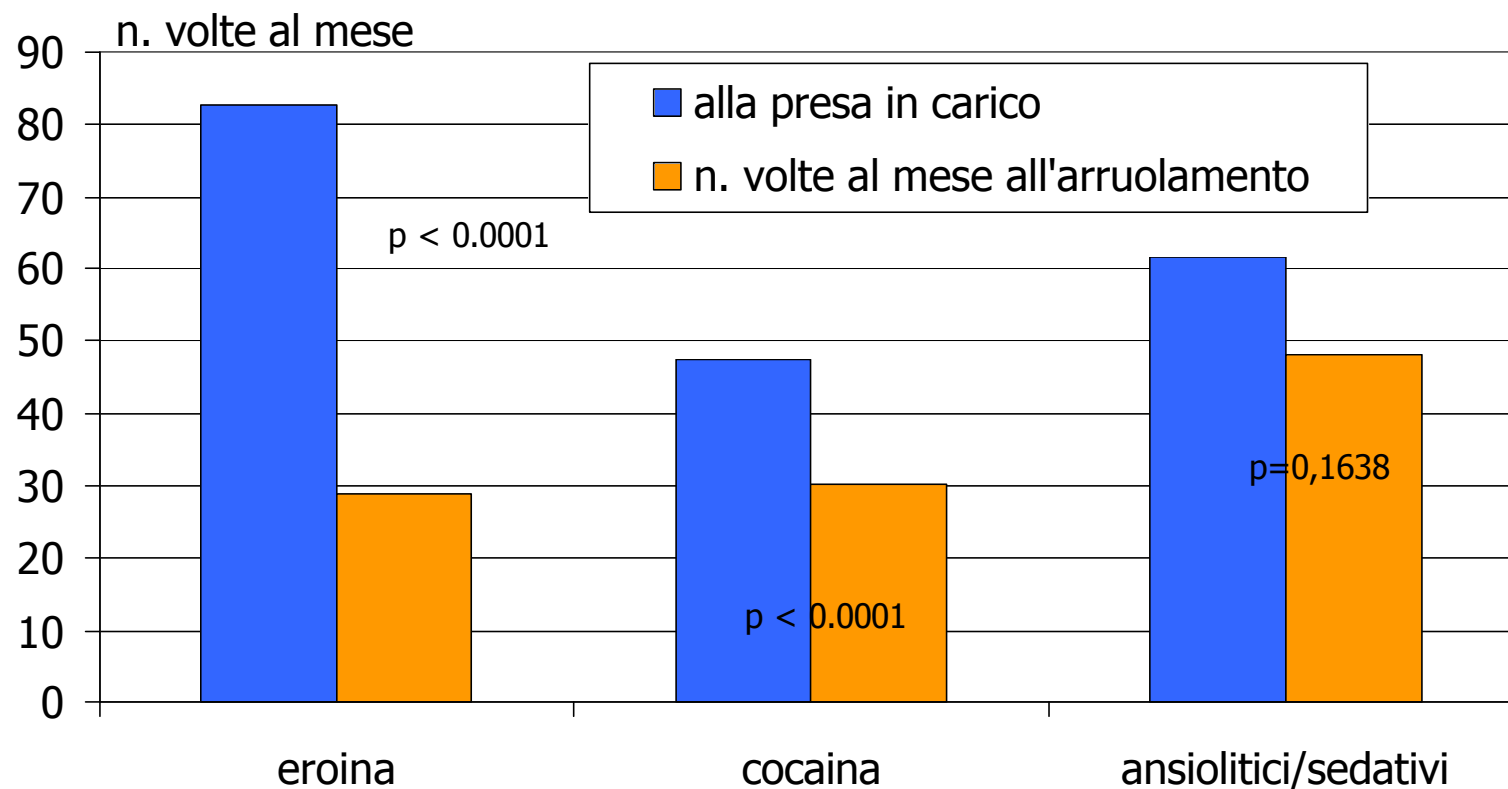
Uso di Cocaina



Variazione uso di sostanze nei prevalenti (n=7224)



Variazione nella frequenza di assunzione di sostanze nei prevalenti (n=7224)



Overdose

	incidenti		rientrati		prevalenti	
	n	%	n	%	n	%
overdose	330	26.4	803	40.5	3107	43.0
ovd durante il trattamento	54	4.3	140	7.1	964	13.3
		media		media		media
età media prima ovd (anni)		24.2		24.2		24.1
latenza (anni)		4.2		4.4		4.5

Trattamenti

Analisi dei trattamenti

- Complessivamente 48902 trattamenti su 10454 arruolati
- Analizzati secondo:
 - Trattamento
 - singolo episodio di trattamento non interrotto
 - Ciclo (N=41602)
 - ciclo di trattamento dalle regole complesse... (vd dopo)
 - Programma
 - periodo di trattamento che comprende più cicli separati da periodi treatment free minori di 30 (?) giorni)

Episodi di trattamento (N=48.902)

Trattamenti	Incidenti n=1249 %	Rientrati n=1981 %	Prevalenti n=7224 %	Totale n=10454 %
Comunità Res.	2.8	3.0	4.1	3.7
Comunità Semires.	0.6	0.5	0.7	0.7
M. Mantenimento	19.3	19.3	25.0	23.3
M. Scalare	26.8	28.1	19.8	22.2
Naltrexone	3.0	2.2	1.8	2.0
Centro Crisi	0.7	1.0	1.0	1.0
Dis. Sint./ Antag.	2.1	1.9	0.9	1.2
Psicoterapia	3.9	2.7	3.7	3.5
Sostegno	13.4	12.1	12.7	12.7
Consulenza	9.0	7.3	7.9	7.9
Borsa/Orien. Lav.	0.7	0.6	2.2	1.7
Sint. Non Sostit.	2.6	2.3	2.6	2.6
Carcere	0.9	1.2	1.5	1.4
Farm. Non Definiti	0.7	0.6	0.8	0.7
Totale Trt (N)	5218	9590	34094	48902

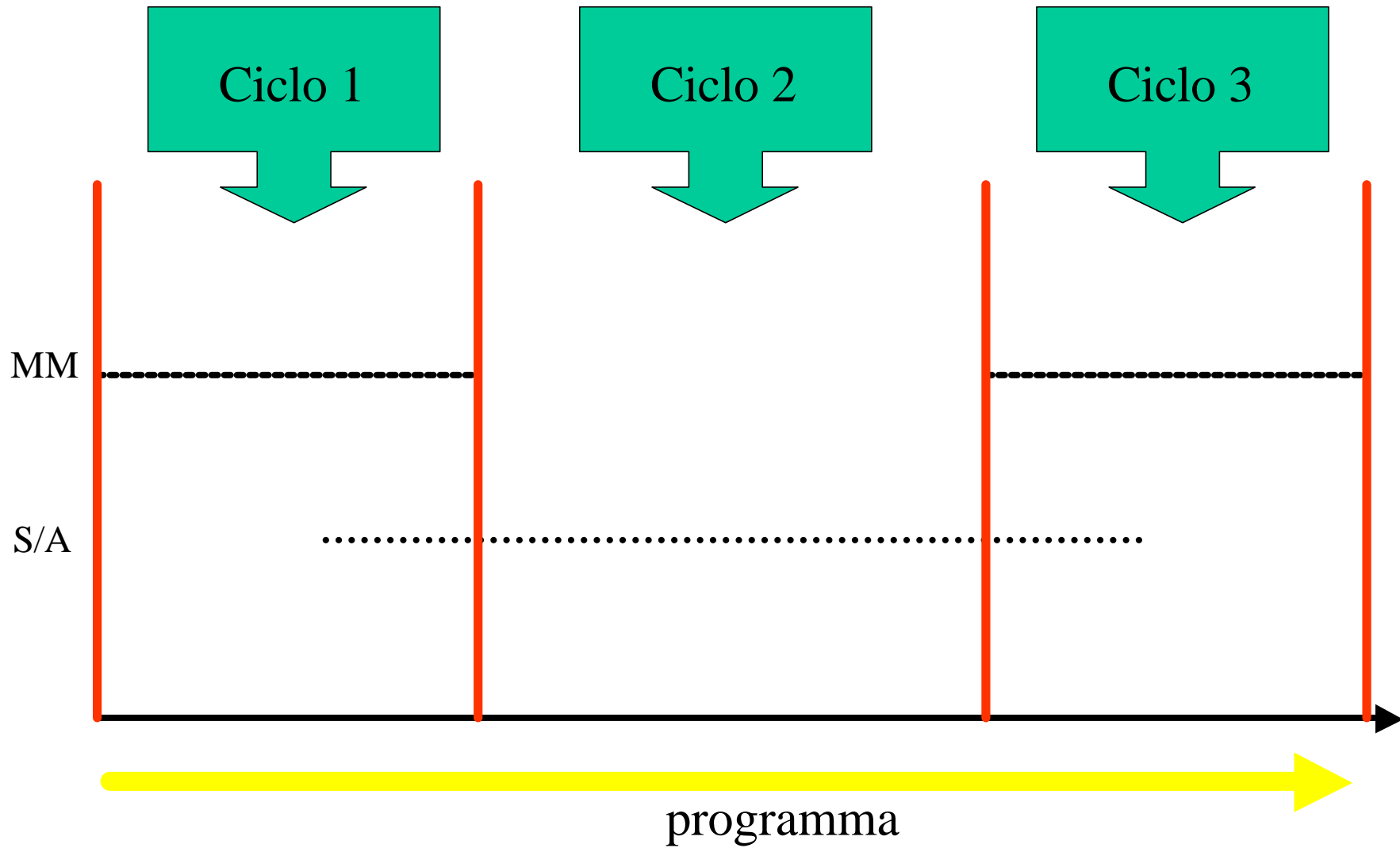
Ciclo

- *Insieme di trattamenti contemporanei*
- identificati da un trattamento “*indice*”
 - il quale definisce
 - l’inizio del ciclo
 - la fine del ciclo
 - l’esito
- scelto sulla base dell’interesse per la valutazione (di solito il più frequente o quello a maggiore “investimento personale”)

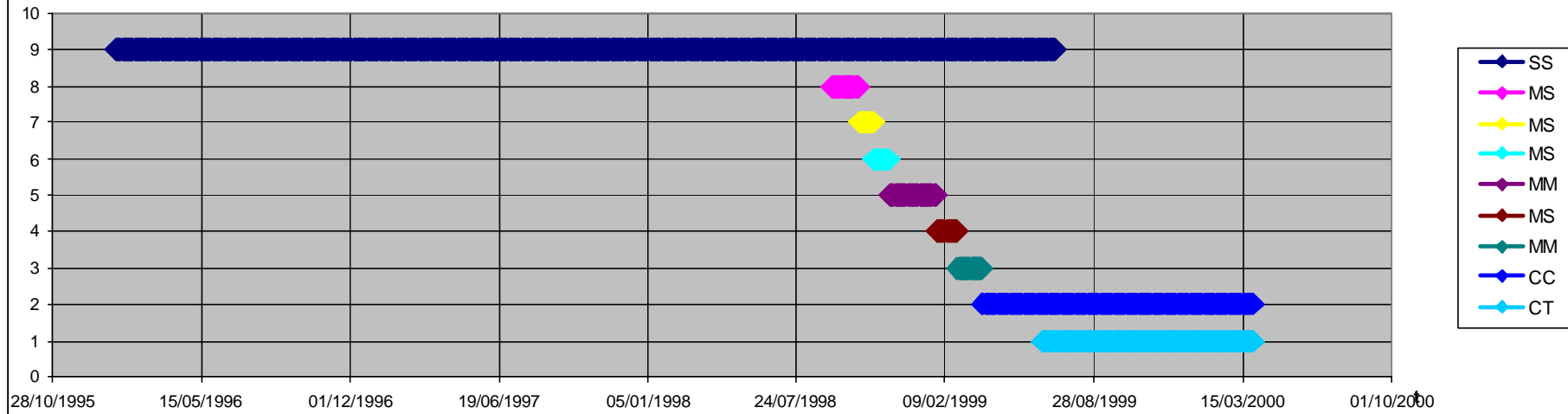
Costruzione dei cicli

Trattamento	Codice SRI
Comunità Terapeutica Residenziale/Semiresidenziale	[71, 72]
Metadone a Mantenimento, Metadone a Scalare, Naltrexone	[2, 1, 4]
Comunità Terapeutica Prima Accoglienza	[73]
Sintomatici	[31, 32, 33]
Psicoterapia	[61, 62, 63]
Sostegno/Accompagnamento	[91, 92, 93]
Consulenza	[8]
Borsa Lavoro/Orientamento Lavoro	[101, 102]
Farmaci non Sostitutivi	[5]
Carcere	[999]

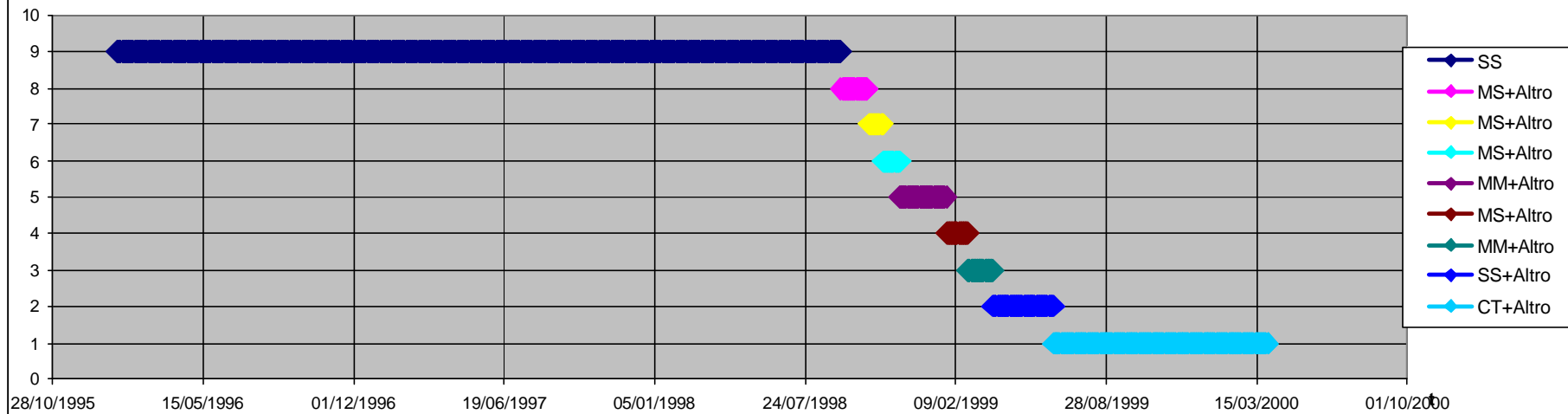
Cicli e programmi



Trattamenti SRI (Utente 26805)

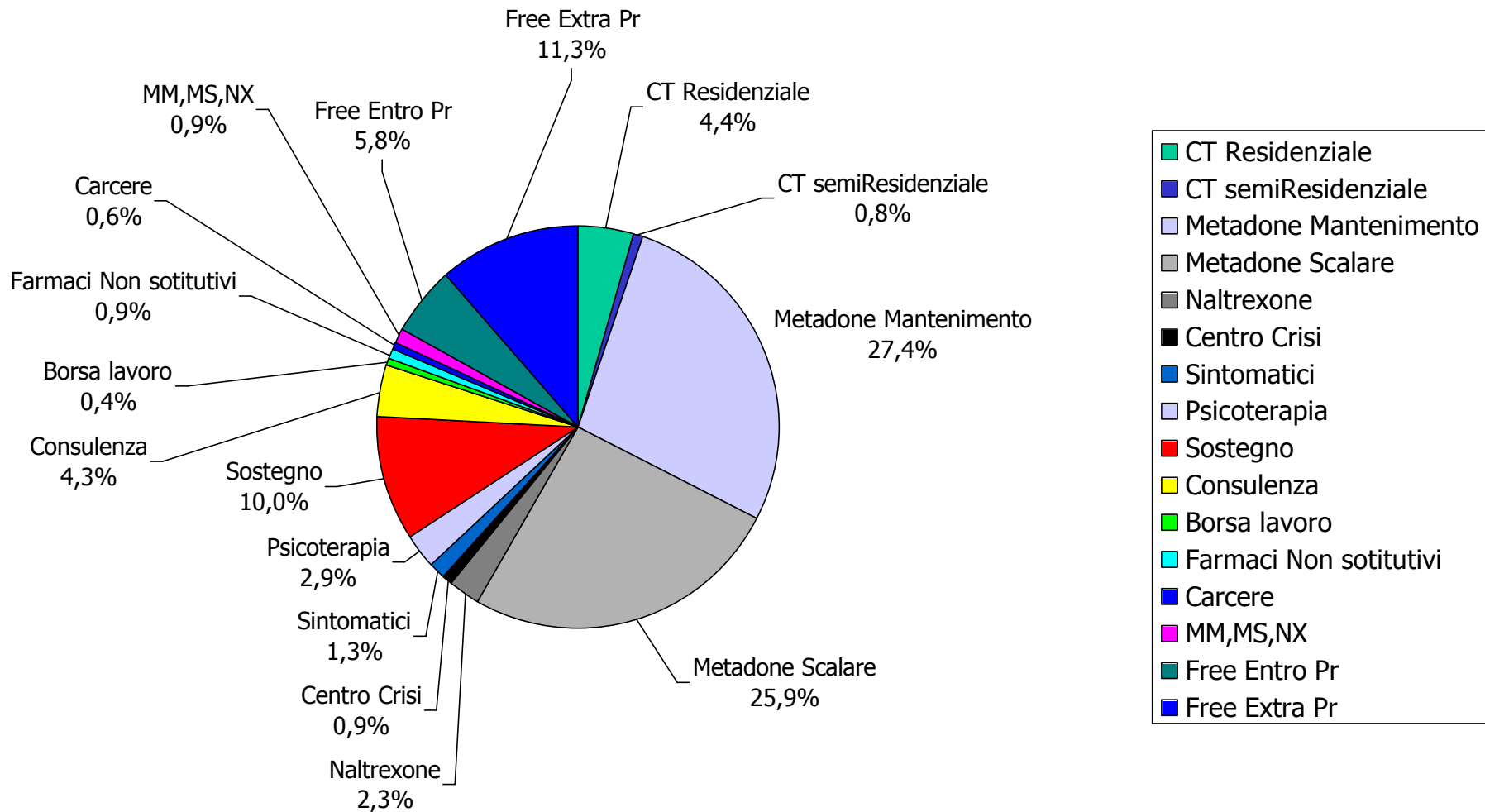


Cicli SRI (Utente 26805)



Distribuzione dei trattamenti indice

(N=41.602)

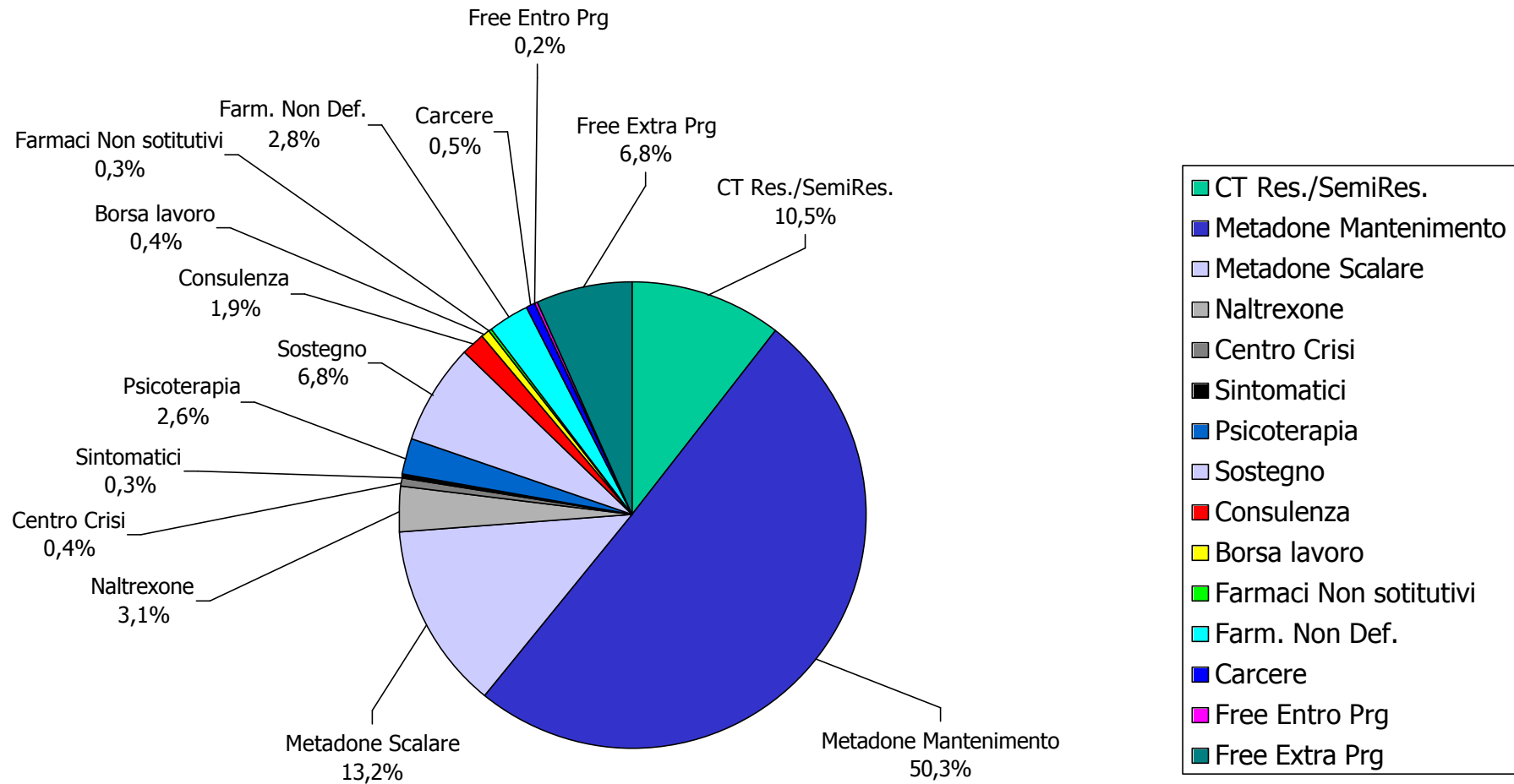


Caratteristiche dei cicli di trattamento

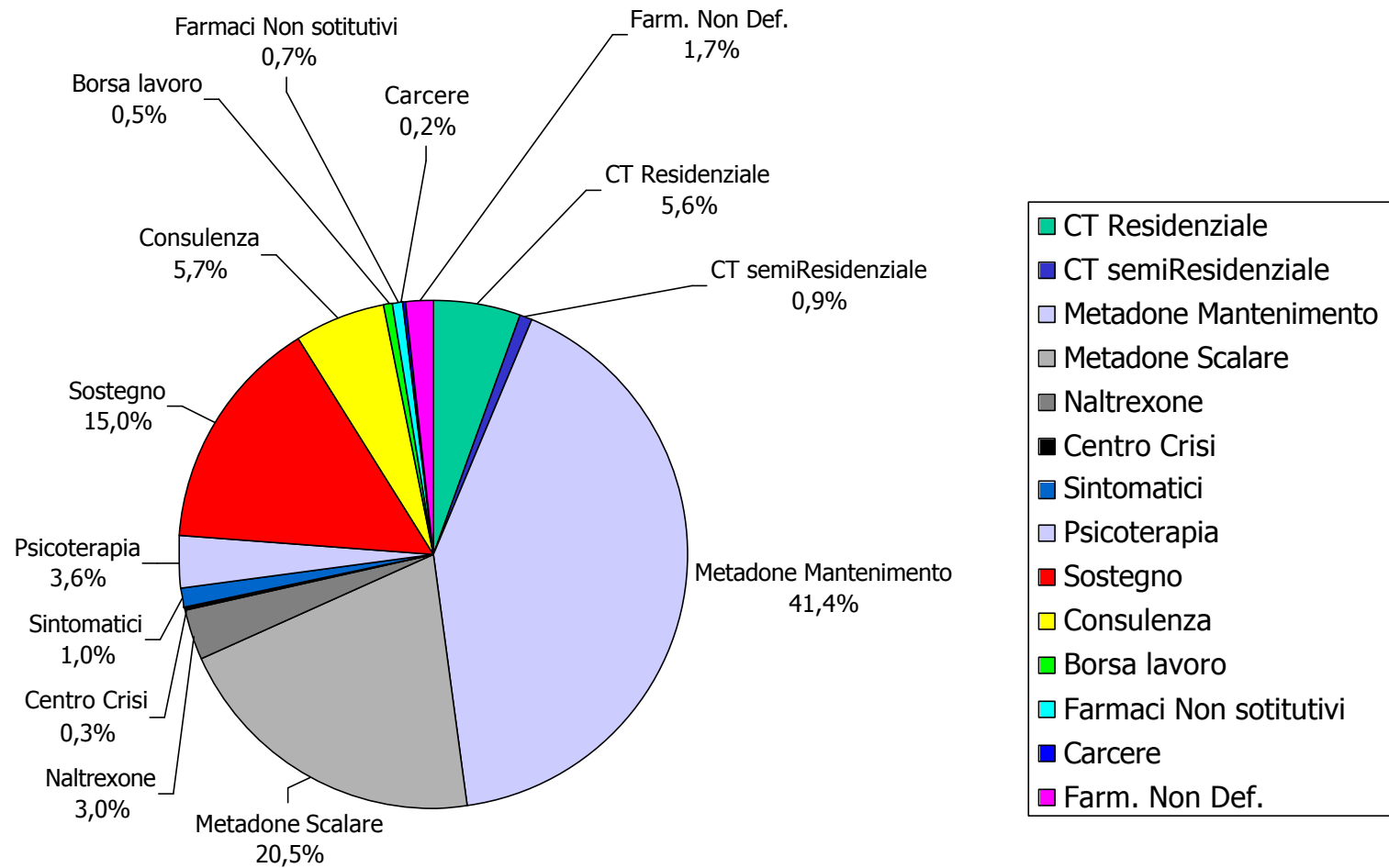
(N=41.602)

Trt Indice	Cicli		Utenti		C/U N°	Durata (gg)			Inter. %
	N°	%	N°	%		25°	50°	75°	
CT Resid.	1830	4.4	1567	15.1	1.2	59	194	498	41.4
CT SemiRes	322	0,8	297	2.9	1.1	48	126	318	31.4
M. Manten.	11389	27.4	6849	66.0	1.7	44	141	373	25.5
M. Scalare	10758	25.9	4765	45.9	2.3	14	29	68	28.4
Naltrexone	943	2.3	802	7.7	1.2	37	102	244	50.9
Centro Crisi	380	0,9	303	2.9	1.3	14	33	63	41.3
Sintomatici	538	1.3	405	3.9	1.3	4	7	19	33.8
Psicoterapia	1192	2.9	824	7.9	1.4	18	67	217	31.6
Sostegno	4161	10.0	2703	26.1	1.5	11	43	170	27.7
Consulenza	1802	4.3	1132	10.9	1.6	6	23	101	26.0
Borsa Lavoro	169	0.4	136	1.3	1.2	20	68	184	18.5
Farm. non Sost.	370	0.9	278	2.7	1.3	6	14	39	27.7
Carcere	254	0.6	229	2.2	1.1	19	66	137	--
Farm. Non Def.	367	0.9	355	3.4	1.0	200	386	515	--
Free Entro Prg	2408	5.8	1432	13.8	1.7	2	3	5	--
Free Extra Prg	4719	11.3	2799	27.0	1.7	15	32	77	--
Totale	41602	100.0	24876	100.0	1.7	--	--	--	28.9

Distribuzione del Tempo Persona in trattamenti indice (N° mesi=137.390)



Primo ciclo di trattamento (n=10.454)



Primo ciclo di trattamento (n=10.454)

Trattamento Indice	Incidenti n=1249 %	Rientrati n=1981 %	Prevalenti n=7224 %	Totale n=10454 %
Comunità Res.	3.1	1.7	7.0	5.6
Comunità Semires.	0.8	0.6	1.0	0.9
M. Mantenimento	26.3	29.9	47.2	41.5
M. Scalare	36.2	40.4	12.5	20.5
Naltrexone	2.9	2.9	3.0	3.0
Centro Crisi	0.2	0.2	0.3	0.3
Dis. Sint./ Antag.	3.5	2.4	0.3	1.0
Psicoterapia	3.3	1.9	4.1	3.6
Sostegno	14.4	13.9	15.4	15.0
Consulenza	6.2	4.1	6.0	5.7
Borsa/Orien. Lav.	0.2	0.4	0.6	0.5
Sint. Non Sostit.	1.1	0.5	0.7	0.7
Carcere	0.2	0.1	0.3	0.2
Farm. Non Definiti	1.6	1.3	1.8	1.7
Totale Trt (N)	1230	1943	7203	10376

Caratteristiche dei cicli MM (1)

	Incidenti	Rientrati	Prevalenti	Totale
Totale Cicli (N)	1011	1850 (100.0%)	8528 (100.0%)	11389 (100.0%)
<i>Trattamenti Associati</i>				
Centro Crisi	1.1%	1.4%	1.4%	1.3%
Sintomatici	0.8%	0.1%	0.5%	0.4%
Psicoterapia	6.2%	4.1%	7.0%	6.5%
Sostegno/Accomp.	25.9%	27.3%	28.9%	28.4%
Consulenza	20.6%	17.5%	21.7%	20.9%
Borsa/Orient. Lavoro	2.1%	1.0%	4.2%	3.5%
Farm. non Sost.	4.9%	4.3%	6.5%	6.0%
Carcere	0.3%	0.7%	0.9%	0.8%
Nessuno	51.7%	54.6%	48.8%	50.0%

Caratteristiche dei cicli MM (2)

	Incidenti	Rientrati	Prevalenti	Totale
Totale Cicli (N)	1011	1850	8528	11389
Dose Tratt. Indice				
N	1011	1849	8526	11386
Mediana	36.2	39.5	40.0	40.0
25° Pct	27.1	30.0	30.0	30.0
75° Pct	49.9	50.0	55.0	53.1
Esito Tratt. Indice				
- Interruz. Conc.	32.1%	27.9%	33.3%	32.3%
- Interruz. Non Conc.	29.7%	33.6%	23.1%	25.4%

Caratteristiche dei cicli MS (1)

	Incidenti	Rientrati	Prevalenti	Totale
Totale Cicli (N)	1385	2678	6695	10758
Trattamenti Associati				
Centro Crisi	1.4%	1.4%	2.2%	1.9%
Sintomatici	0.4%	0.5%	0.6%	0.5%
Psicoterapia	6.1%	4.6%	7.0%	6.3%
Sostegno/Accomp.	21.8%	20.1%	25.2%	23.5%
Consulenza	16.7%	14.8%	19.6%	18.0%
Borsa/Orient. Lavoro	0.7%	1.0%	2.6%	1.9%
Farm. non Sost.	4.6%	4.1%	7.1%	6.1%
Carcere	0.6%	0.3%	0.7%	0.6%
Nessuno	58.7%	62.7%	51.5%	55.2%

Caratteristiche dei cicli MS (2)

	Incidenti	Rientrati	Prevalenti	Totale
Totale Cicli (N)	1385	2678	6695	10758
Esito Tratt. Indice				
- Interruz. Conc.	52.5%	52.1%	64.4%	59.8%
- Interruz. Non Conc.	31.8%	35.0%	25.0%	28.4%

Caratteristiche dei cicli CT (1)

	Incidenti	Rientrati	Prevalenti	Totale
Totale Cicli (N)	148	284	1398	1830
Trattamenti Associati				
Met. Mantenimento	4.7%	4.2%	6.7%	6.1%
Met. Scalare	18.9%	13.0%	10.9%	11.9%
Naltrexone	1.1%	0.9%	0.9%	
Sintomatici	0.7%	1.1%	0.9%	
Psicoterapia	2.7%	3.9%	9.1%	7.8%
Sostegno/Accomp.	29.1%	30.3%	38.3%	36.3%
Consulenza	14.9%	5.3%	12.4%	11.5%
Borsa/Orient. Lavoro		1.4%	3.9%	3.2%
Farm. non Sost.	2.0%	2.8%	2.9%	2.8%
Carcere	0.7%	0.4%	0.4%	
Nessuno	49.3%	54.6%	41.3%	44.0%

Caratteristiche dei cicli CT (2)

	Incidenti	Rientrati	Prevalenti	Totale
Totale Cicli (N)	148	284	1398	1830
Esito Tratt. Indice				
- Interruz. Conc.	1.4%	8.1%	18.9%	15.8%
- Interruz. Non Conc.	34.5%	44.4%	41.2%	41.1%

MM iniziati nei primi 6 mesi dello studio

Esito	Dose media			Con Supporto			Durata media		Tipologia Utente		
	mg	N	p	%	N	p	gg	N	% Inc.	% Rientr.	% Prev.
1	42.7	522	0.02	54.8	286	<0.001	154.8	522	11.1	21.7	67.3
2	39.6	461		33.8	156		114.6	461	10.4	27.3	62.3

CT Residenziale iniziata nei primi 6 mesi dello studio

Esito	Con Supporto farmacologico*			Durata media		Tipologia Utente		
	%	N	p	gg	N	% Inc.	% Rientr.	% Prev.
1	22.7	5	0.8	217.2	22	4.6	13.6	81.8
2	74.8	27		111.2	107	2.8	12.1	85.1

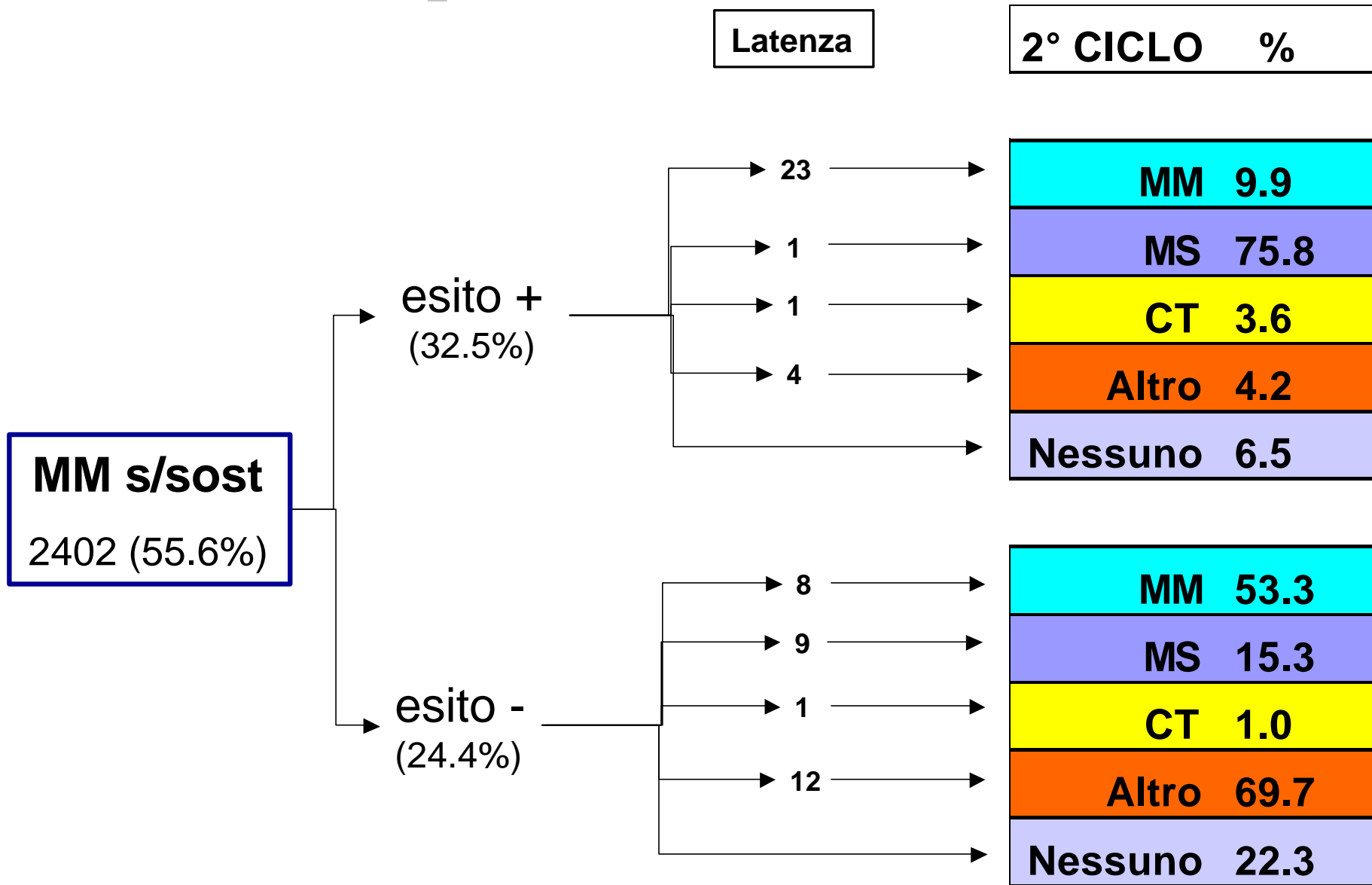
* : Met. Mantenimento, Met. Scalare, Naltrexone

CT Semiresidenziale iniziata nei primi 6 mesi dello studio

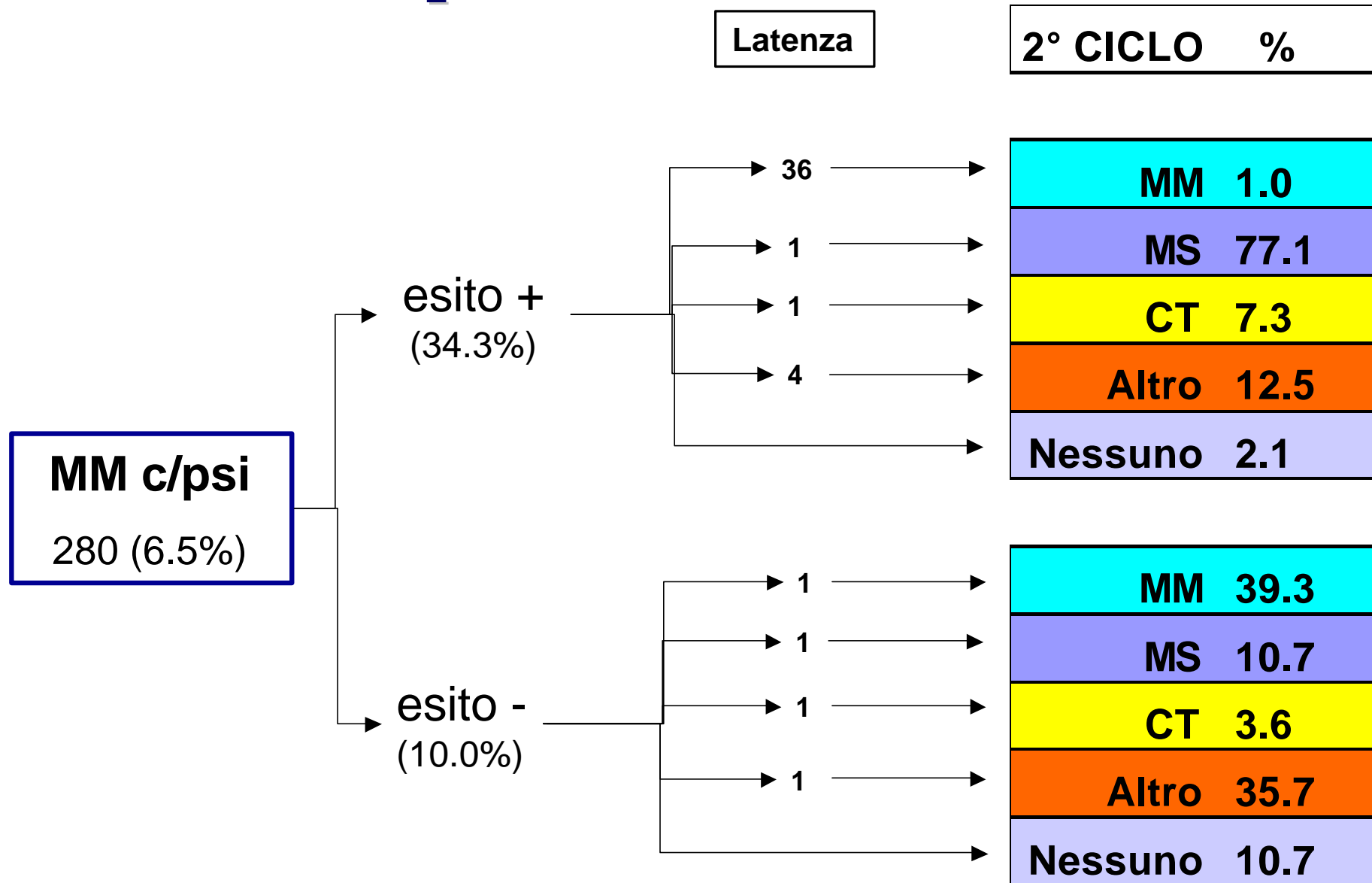
Esito	Con Supporto farmacologico*			Durata media		Tipologia Utente		
	%	N	p	gg	N	% Inc.	% Rientr.	% Prev.
1	30.8	8	0.11	180.2	26	7.7	7.7	84.6
2	58.3	7		133.6	12	16.7	25.0	58.3

* : Met. Mantenimento, Met. Scalare, Naltrexone

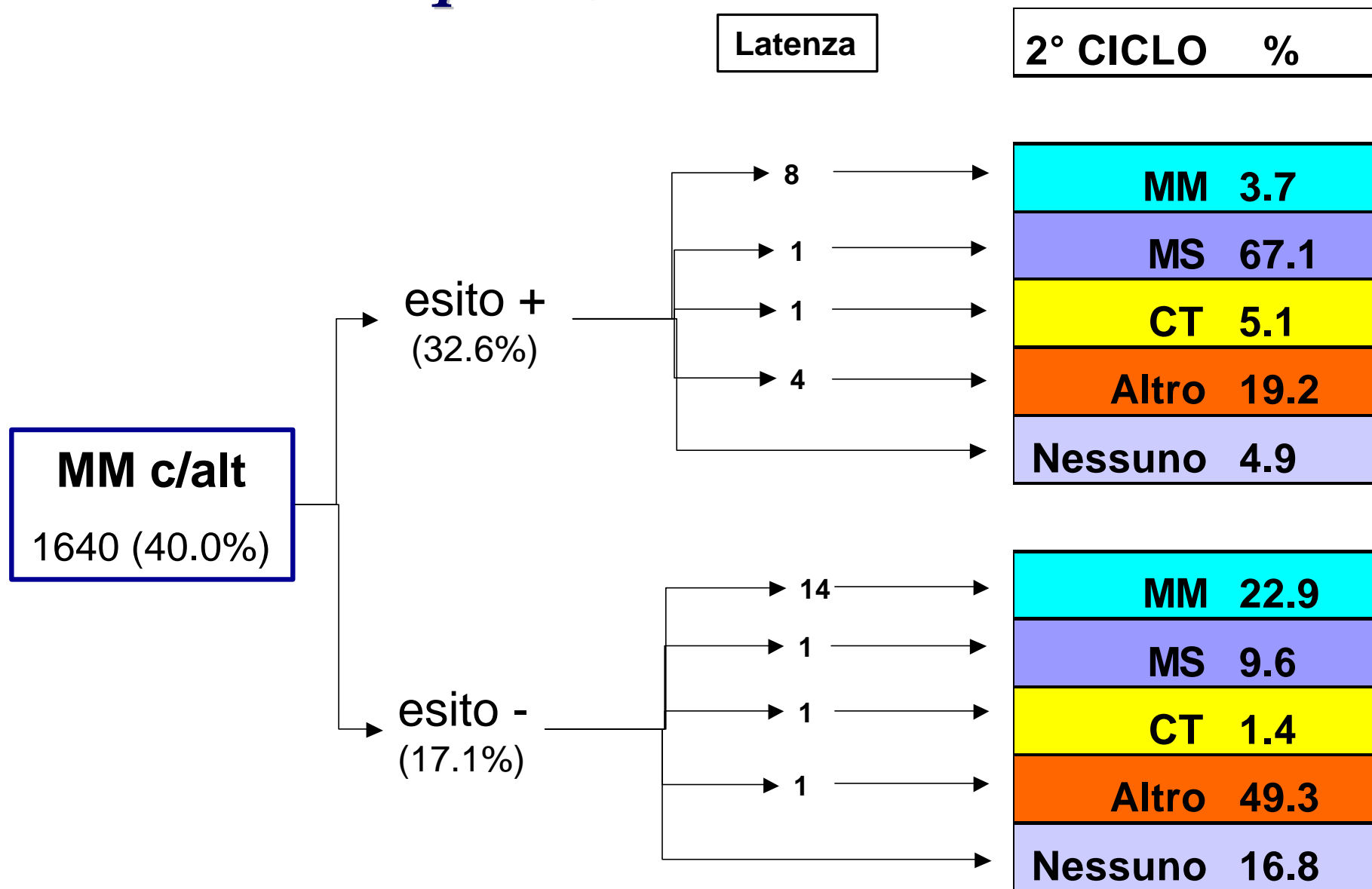
Sequenze di trattamento



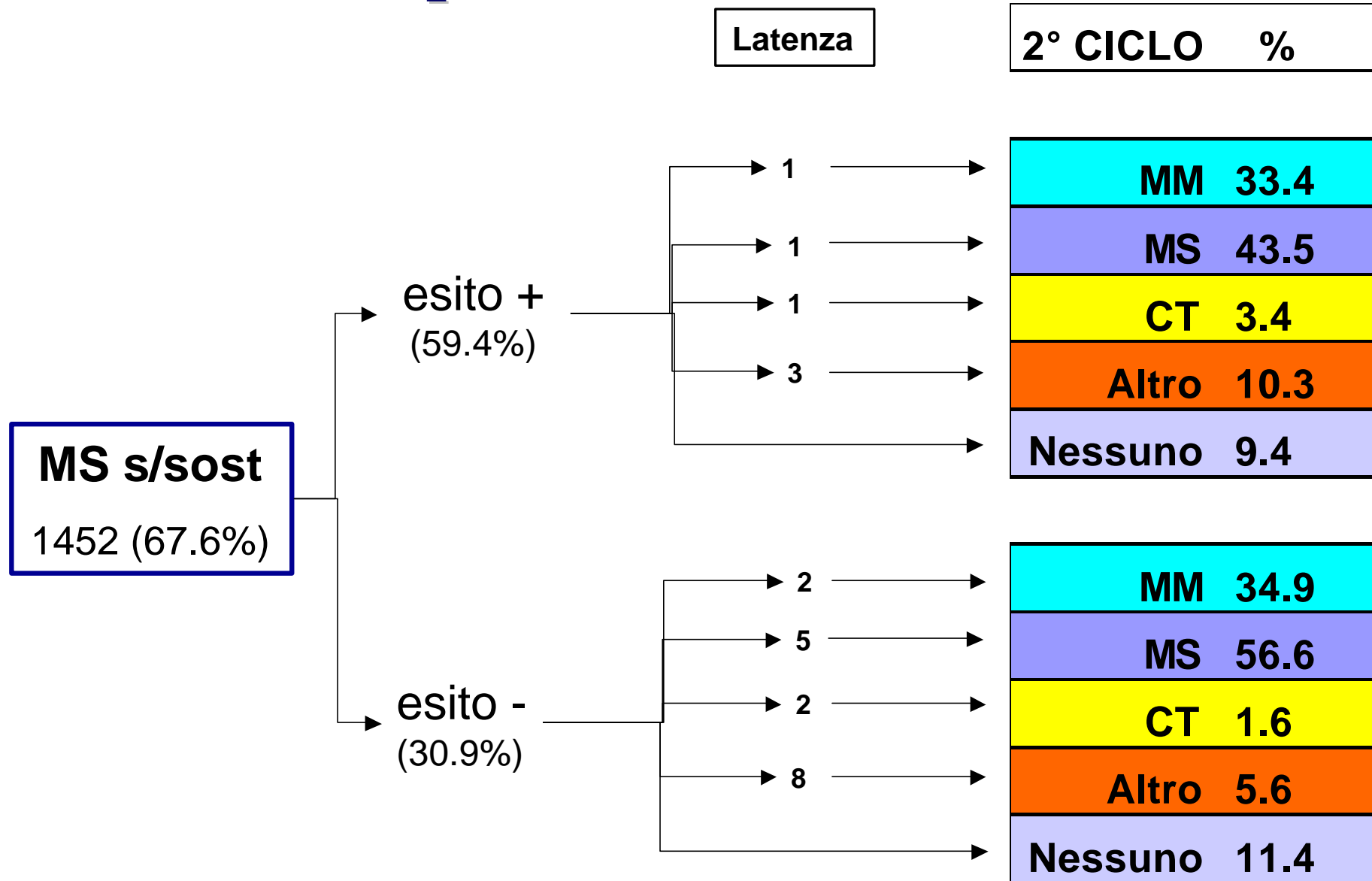
Sequenze di trattamento



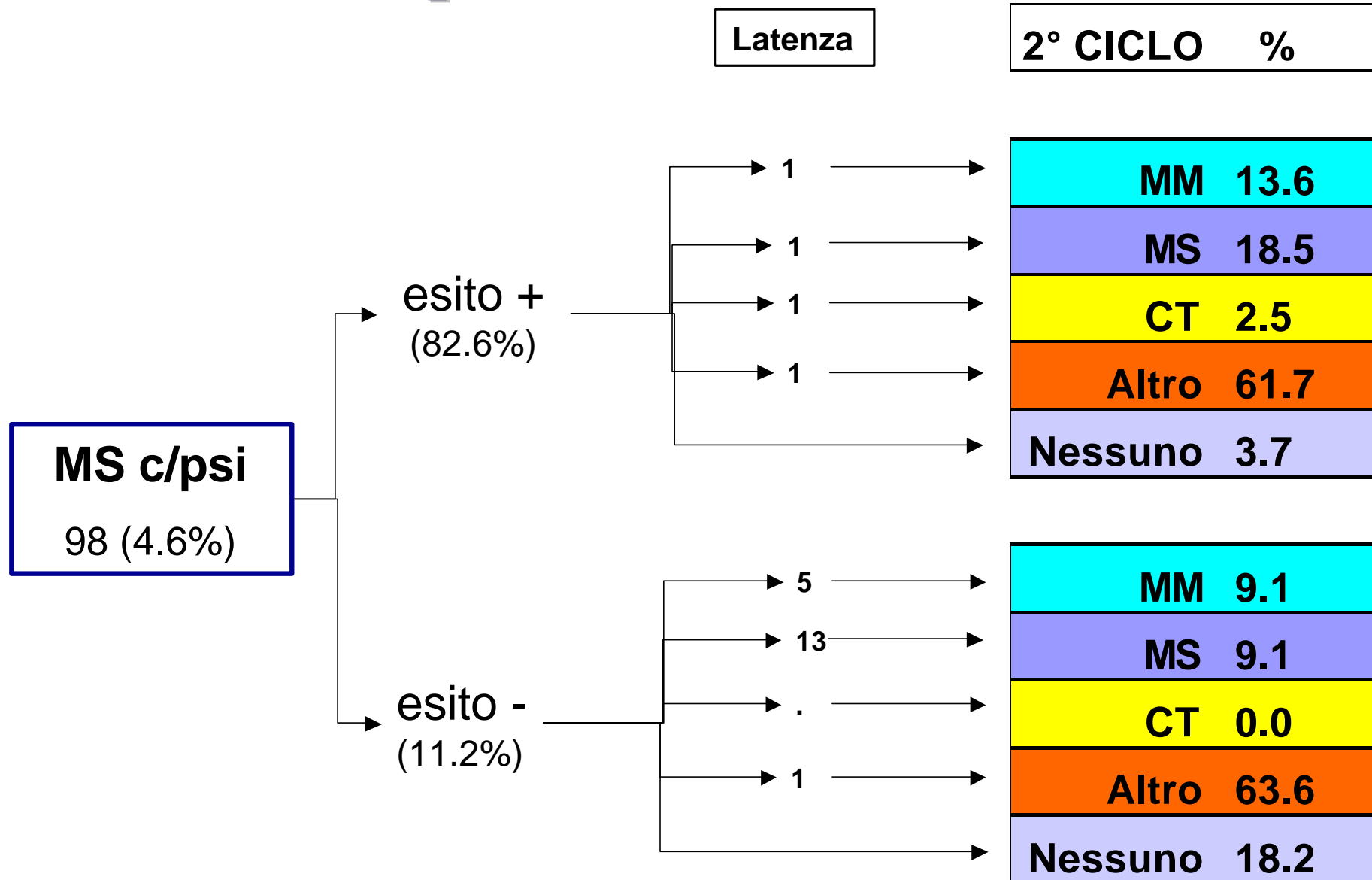
Sequenze di trattamento



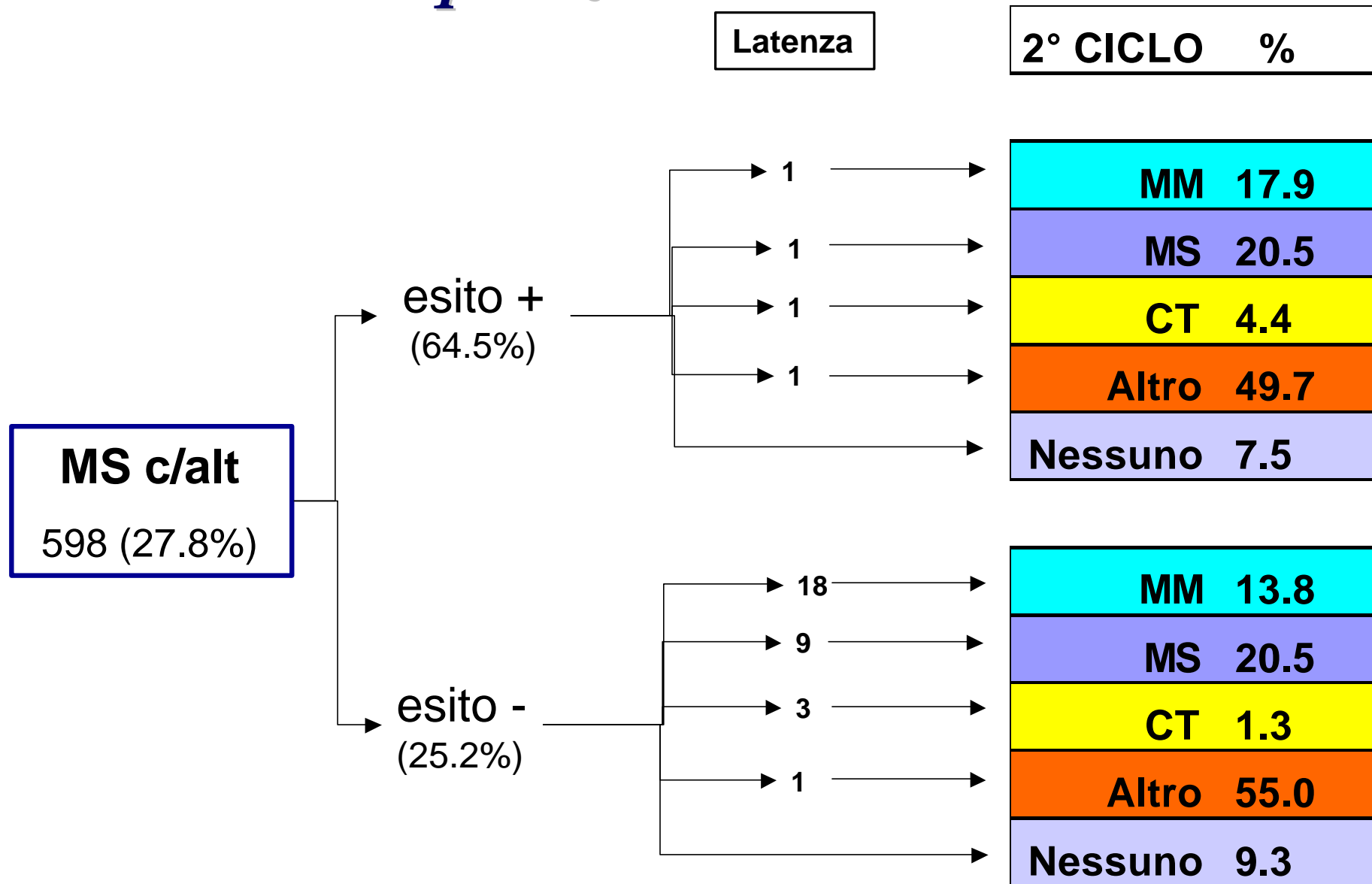
Sequenze di trattamento



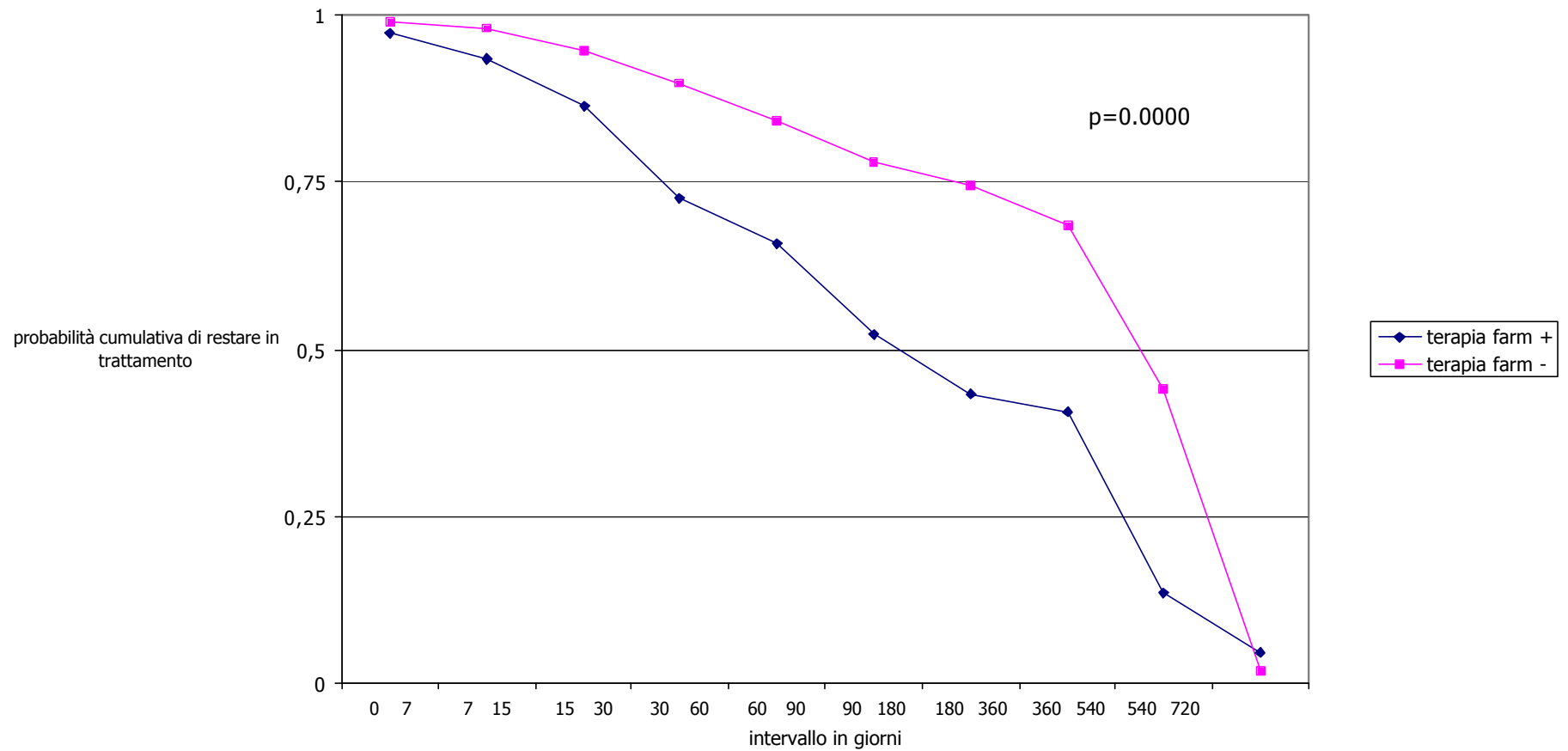
Sequenze di trattamento



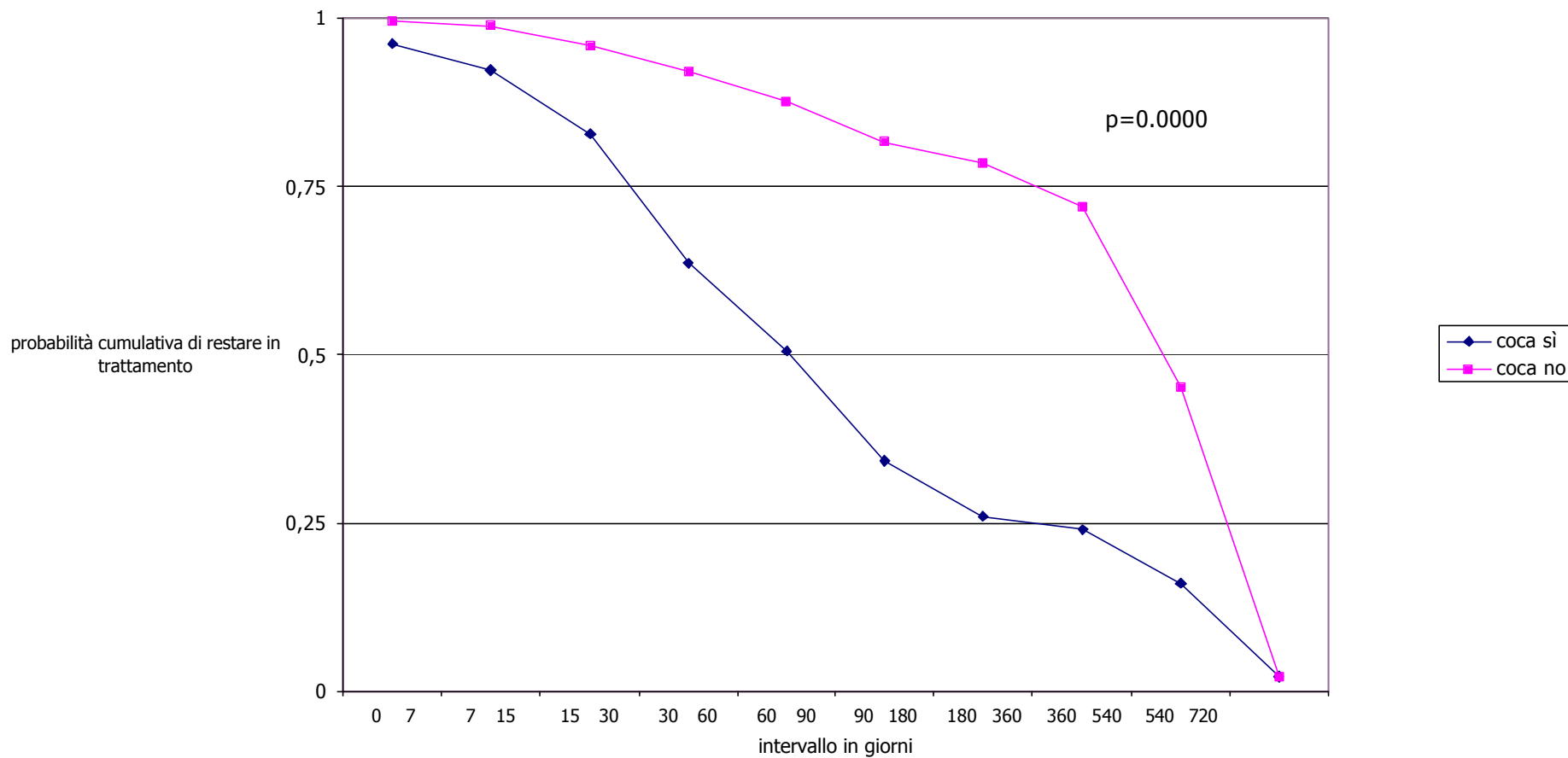
Sequenze di trattamento



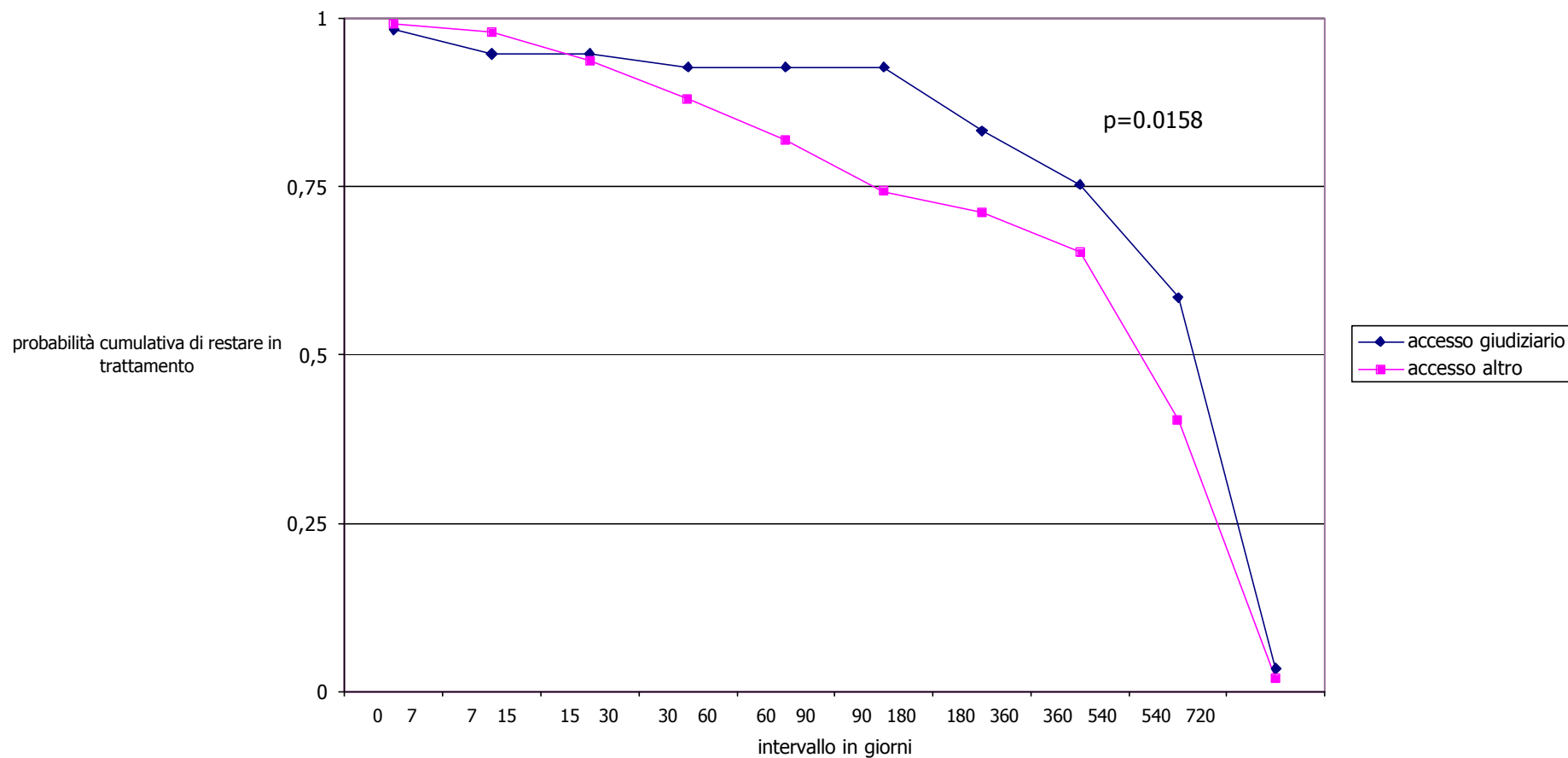
Trattamenti in comunità iniziati prima dell'arruolamento (n=733)



Trattamenti in comunità iniziati prima dell'arruolamento (n=733)



Trattamenti in comunità iniziati prima dell'arruolamento (n=733)



Alcune caratteristiche dei trattamenti dei SerT Italiani

- al primo accesso al SerT vengono proposti più frequentemente MS (36.2% vs 12.5%) rispetto a MM (26.3% vs 41.5%)
- il supporto (in particolare psicoterapia) è un determinante dell'esito di MM e di MS
- il 50% dei trattamenti di mantenimento metadonico e il 55% di quelli scalari è privo di supporto
- la dose è un determinante dell'esito del trattamento MM
- più del 75% dei MM hanno dosi inferiori a 60mg/die
- l'uso di cocaina è un determinante dell'esito della CT

I dati sui trattamenti di VEdeTTE sono una miniera che ha bisogno di minatori....

*Un grazie ai più di 1000 operatori SerT
che hanno collaborato allo studio*